

# INSTALACJA STEROWNIKA DRUKARKI MAC

Ściągamy driver

[www.copiersservice.pl](http://www.copiersservice.pl) – STEROWNIKI – KONICA MINOLTA

**Copiers SERVICE**  
KOPIARKI DRUKARKI SKANERY

LEXMARK Canon KONICA MINOLTA ELITE PARTNER

O NAS OFERTA **STEROWNIKI** ZASIĘG KONTAKT

E-KONTAKT: **DZIERŻAWA** **SERWIS** **PLATFORMA KLIENTA**

## Sterowniki

Sterowniki dla kopiarek, drukarek, ploterów i systemów wielofunkcyjnych.

Dzierżawa kopiarek, dzierżawa drukarek - wynajem kserokopiarek i drukarek

**KONICA MINOLTA** **Canon** **LEXMARK** **KYOCERA**

Dzierżawa, serwis - umowy serwisowe

Dominik Kania  
tel: 507 140 691  
dominik@copiersservice.pl  
GG: 12953425

Dariusz Blesiada  
tel: 509 59 59 79  
derek@copiersservice.pl  
GG: 9609548

Serwis urządzeń  
tel: 509 59 59 79  
tel./fax: 22 620 50 18  
serwis@copiersservice.pl

© 2015 Copiers Service  
Projekt & cms: www.zstudio.pl

Nasza strona używa cookies między innymi w celu gromadzenia statystyk oraz prawidłowego funkcjonowania serwisu. Korzystanie z witryny bez zmiany ustawień Twojej przeglądarki oznacza, że ciasteczka będą zapisywane na Twoim urządzeniu. Pamiętaj, że zawsze możesz zmienić te ustawienia. [Kliknij tutaj aby zamknąć](#)

## NASTĘPNIE – KONICA MINOLTA

Wybieramy „Kolorowe urządzenie wielofunkcyjne (MFP)” – bizhub np.:c258 – system operacyjny –  
Pobieramy z kolumny „Printer Driver” najnowszy PostScript

KONICA MINOLTA Rozwiązania biznesowe

Polish | Giving Shape to Ideas

Europa Polska Szukaj

Strona Główna Firma Usługi i rozwiązania Produkty **Wsparcie** Ochrona środowiska

Wsparcie > Centrum Pobierania

Udostępnij: f t in +

Okno pobierania: 0

## WSPARCIE

Wsparcie, jakiego udzielamy Klientom, jest kompleksowe i dostępne w każdej chwili – każdy z pracowników firmy Konica Minolta z przyjemnością udzieli Państwu wszelkiej możliwej pomocy.

### Centrum Pobierania

Wyszukaj produkt:  
bizhub C308

Lub wykonaj krok po kroku:  
Kolorowe urządzenia wielofunkcyjne (  )  
bizhub C308

Dołącz wycofane produkty

**SZUKAJ**

**Sterownik**

English macOS Mojave 10.14  
Wersja

Printer Driver

Wersja	Data wprowadzenia	Emulacja	Opis	Pobieranie
11.1.1	2018-07-26	PostScript	<input type="button" value="i"/>	<input type="button" value="d"/>

**Instrukcja**

**Aplikacje**

### KONTAKT:

WYŚLIJ E-MAIL  
222 66 77 66

801 60 60 72  
22 266 77 66

WYŚLIJ E-MAIL  
Podaj stan licznika

## I pobieramy .dmg plik instalacyjny

PostScript driver (11.1.1 MU) for KONICA MINOLTA bizhub Colour Series

Umowa licencyjna na oprogramowanie dla użytkownika końcowego

NALEŻY UWAGAŃ ZAPOZNAC SIĘ Z UMOWĄ LICENCYJNĄ PRZED POBRANIEM, ZAINSTALOWANIEM LUB UŻYCIEM OPROGRAMOWANIA. POBRANIE, ZAINSTALOWANIE LUB UŻYCIE OPROGRAMOWANIA ZOSTANIE UZNANE ZA PRAWNE ZAACEPTOWANIE NIZEJ WYMIONIONYCH WARUNKÓW. JEŚLI UŻYTKOWNIK SIĘ Z NIMI NIE ZGADZA, NIE POWINIEN POBIERAĆ, INSTALOWAĆ ANI UŻYTKOWAĆ TEGO OPROGRAMOWANIA.

1. OPROGRAMOWANIE  
"Oprogramowanie" oznacza program do tego komputera (oprogramowanie), niezależnie od jego kanałów dystrybucyjnych, np. gdy jest pobierane bez honorariów autorskich (co może zawierać zakodowane cyfrowo, do odczytu maszynowego, dane skalowalnej czcionki konturowej zakodowane w specjalnym formacie) albo otrzymane na DVD lub innym fizycznym nośniku danych, wraz ze wszystkimi kodami, technikami, narzędziami oprogramowania, formatem, projektem, koncepcjami, metodami i rozwiązaniami dotyczącymi tego programu komputerowego oraz z powiązaną dokumentacją.

Akceptuję Umowę Licencyjną

Pliki:

- ITSPSMacOS109\_1111MU.txt (47 KB)
- ITSPSMacOS109\_1111MU.dmg (45282 KB)**

[Zamknij](#)

[Instrukcja](#) Kliknij, aby otworzyć

[Aplikacje](#) Kliknij, aby otworzyć

## Wersję systemu MAC sprawdzamy...

Finder Plik Edycja Widok Idź Okno Pomoc

Ten Mac...

Preferencje systemowe...  
App Store...

Ostatnie rzeczy

Wymuś koniec Finder

Uśpij  
Uruchom ponownie...  
Wyłącz...

Blokuj ekran  
Wyloguj Patryk...

EMTEC

spis treści  
seminarium

Narzędzia

macOS Mojave  
Wersja 10.14.1

MacBook Air (13-inch, 2017)  
Procesor 1,8 GHz Intel Core i5  
Pamięć 8 GB 1600 MHz DDR3  
Grafika Intel HD Graphics 6000 1536 MB  
Numer seryjny FVFXFHMNJ1WK

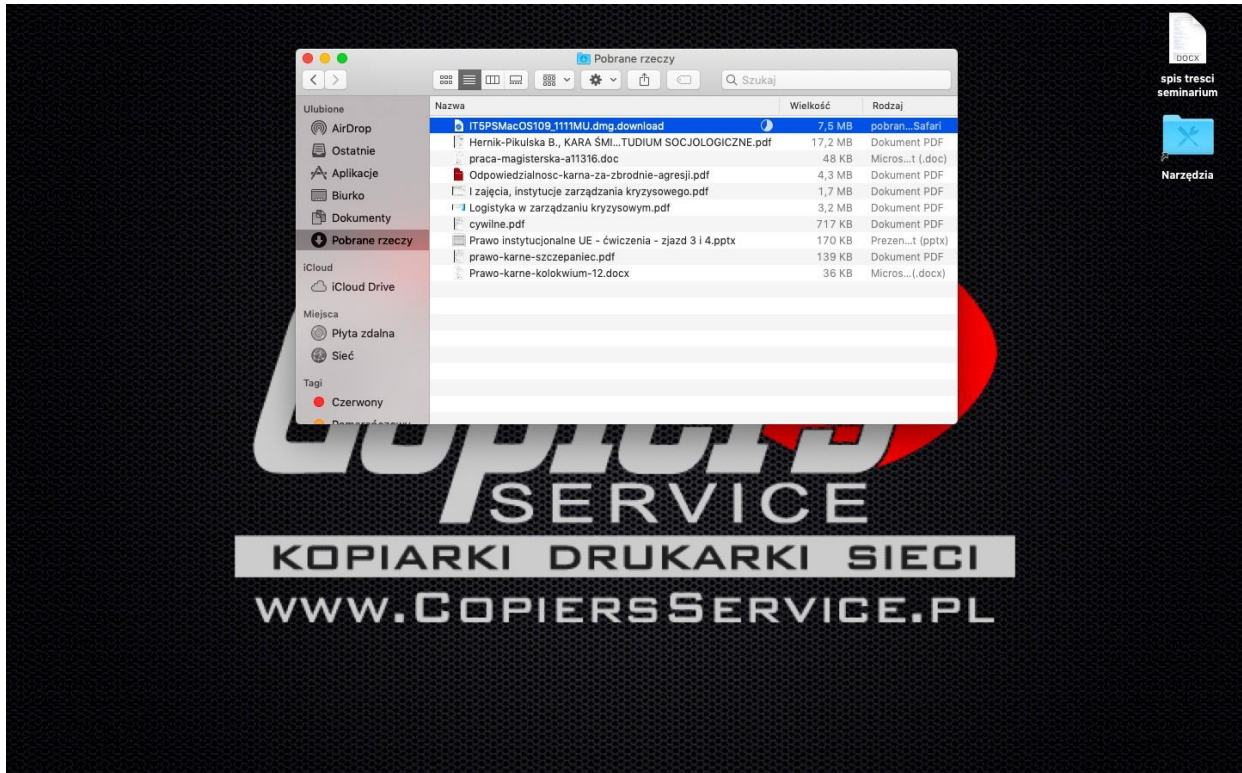
Raport systemowy... Uaktualnienia...

© 1983-2018 Apple Inc. Wszystkie prawa zastrzeżone. Licencja i gwarancja

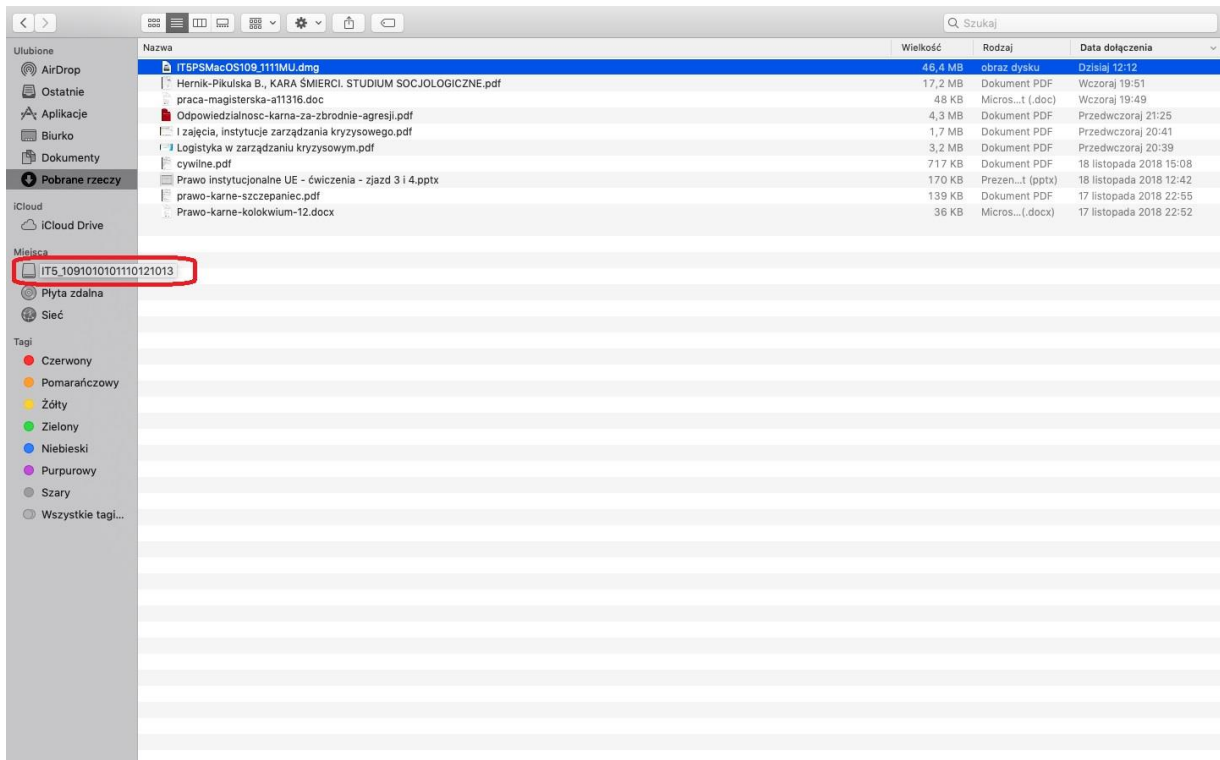
COPIERS SERVICE  
KOPIARKI DRUKARKI SIECI  
WWW.COPIERSERVICE.PL

## Instalujemy driver

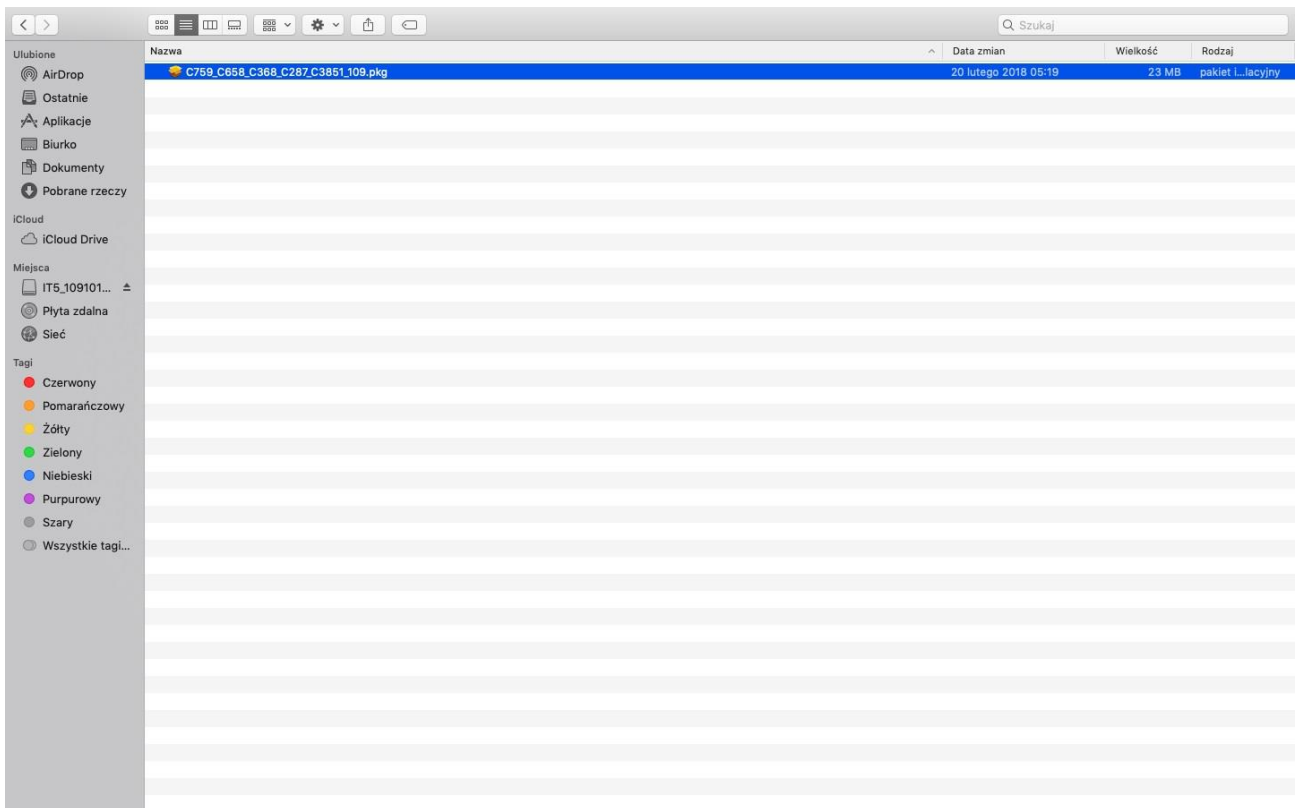
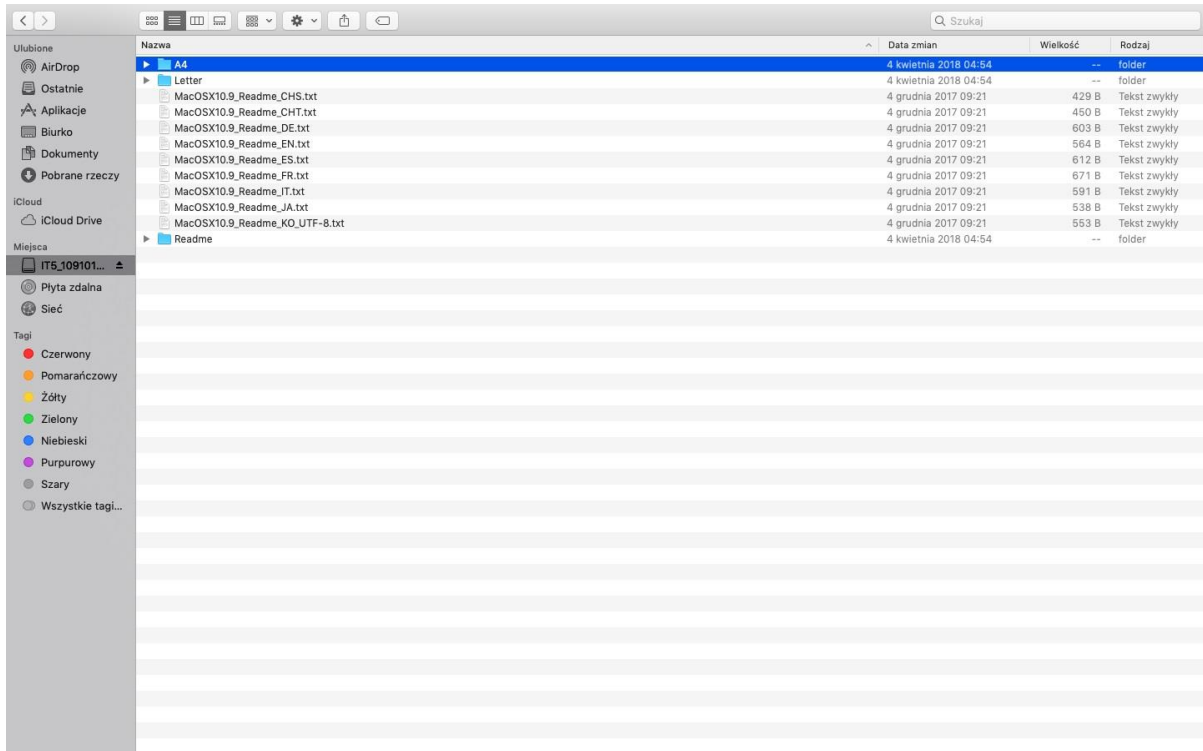
Otwieramy FINDER Pobrane rzeczy i wypakowujemy ściągnięty plik.



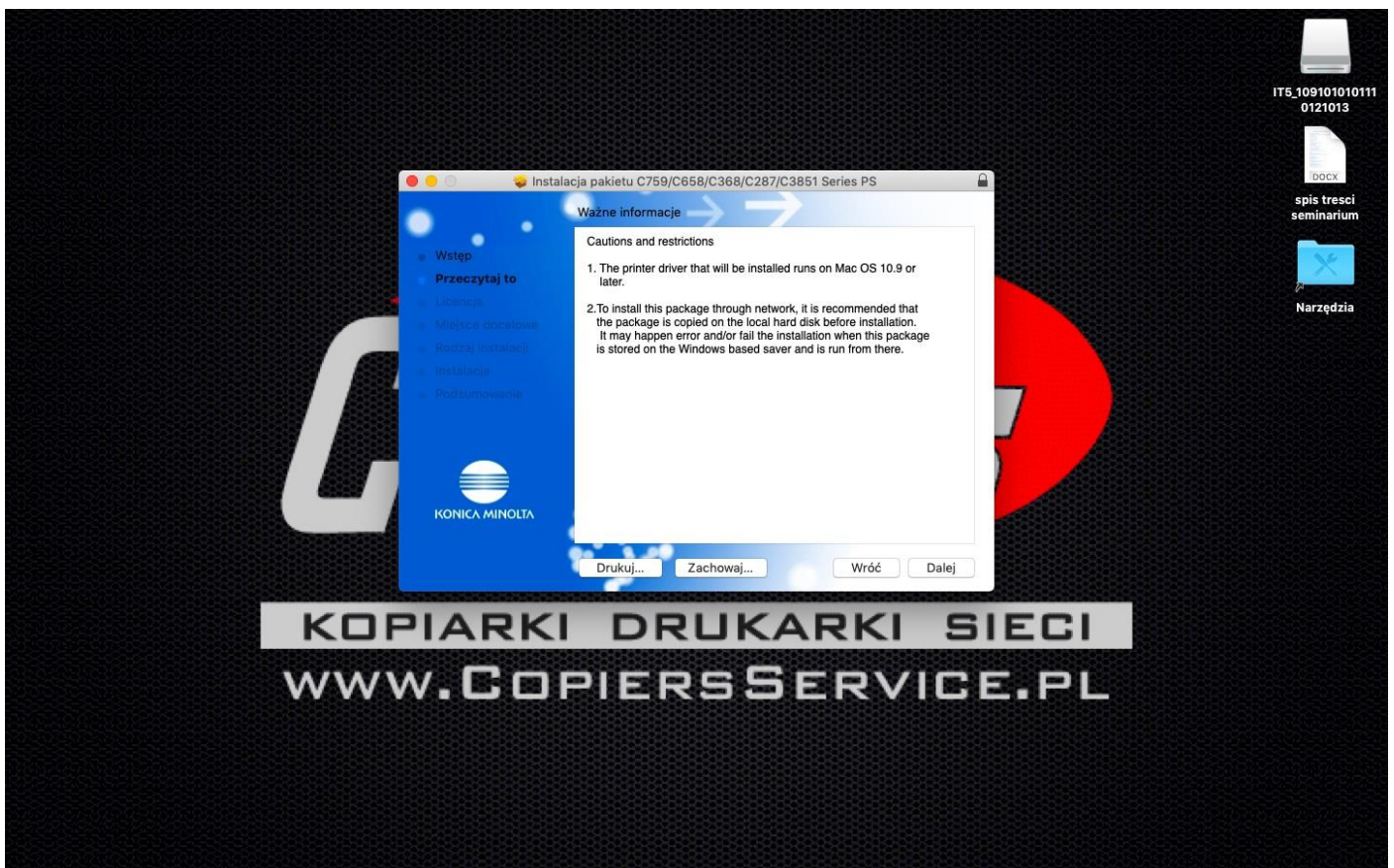
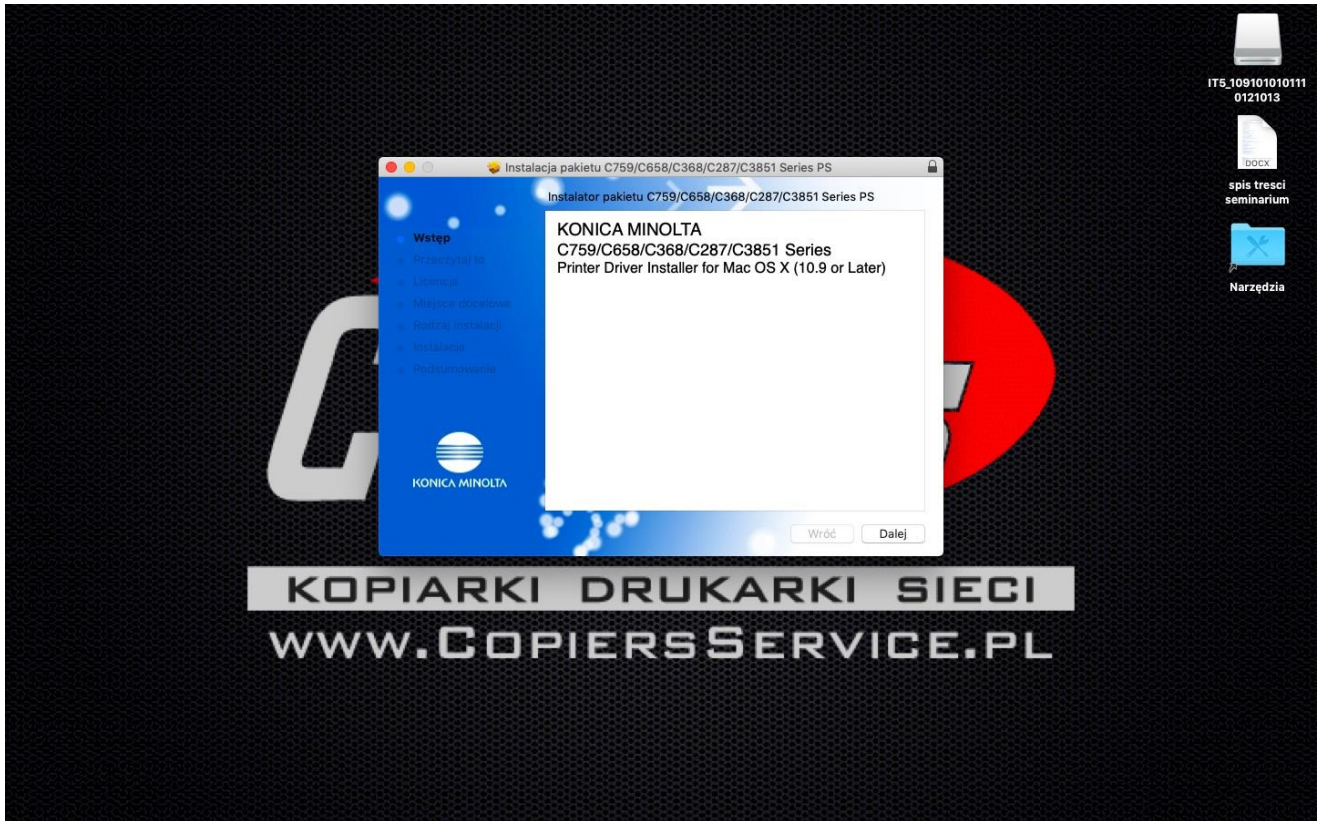
Po wypakowaniu pojawi nam się jako nowy dysk

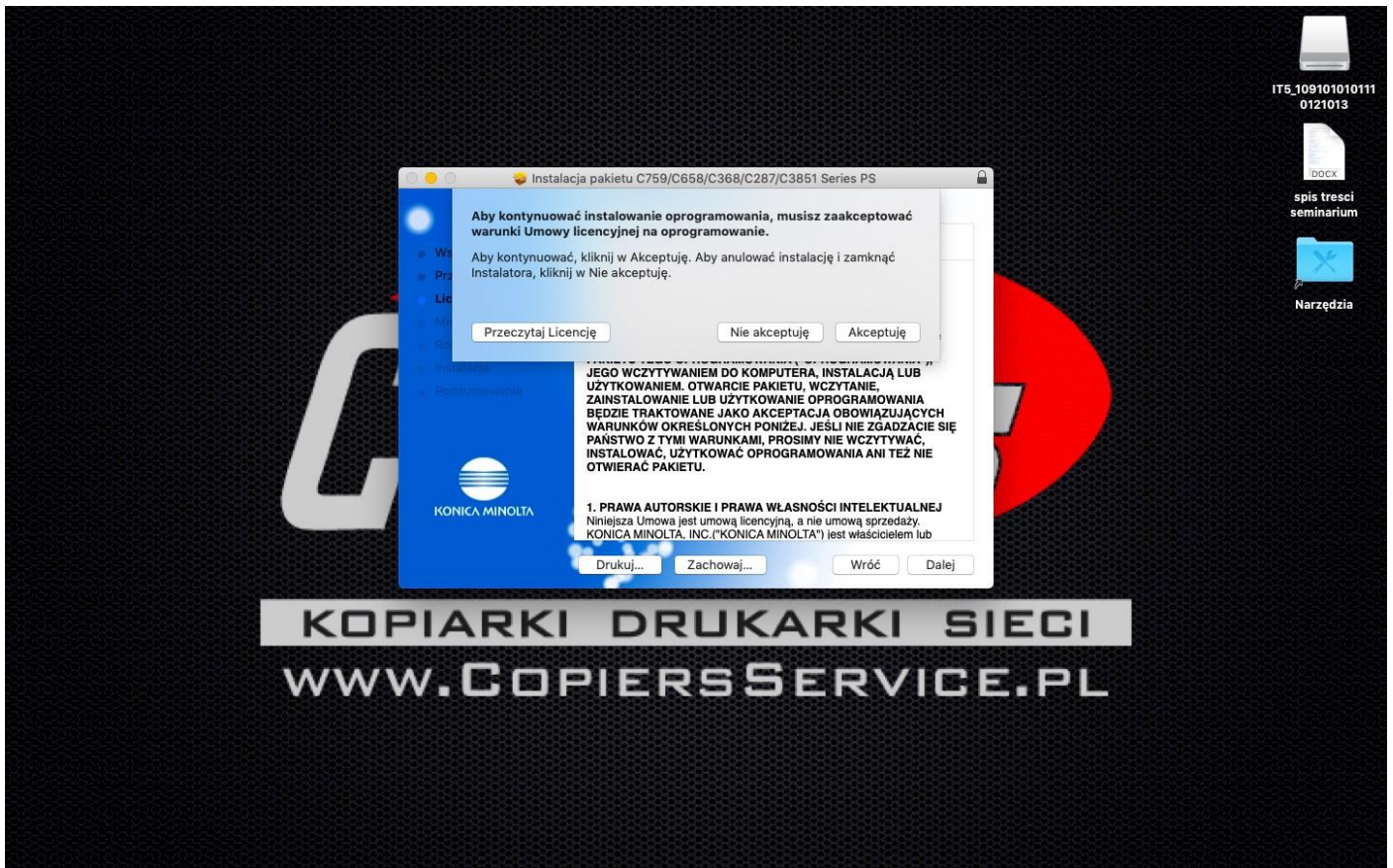
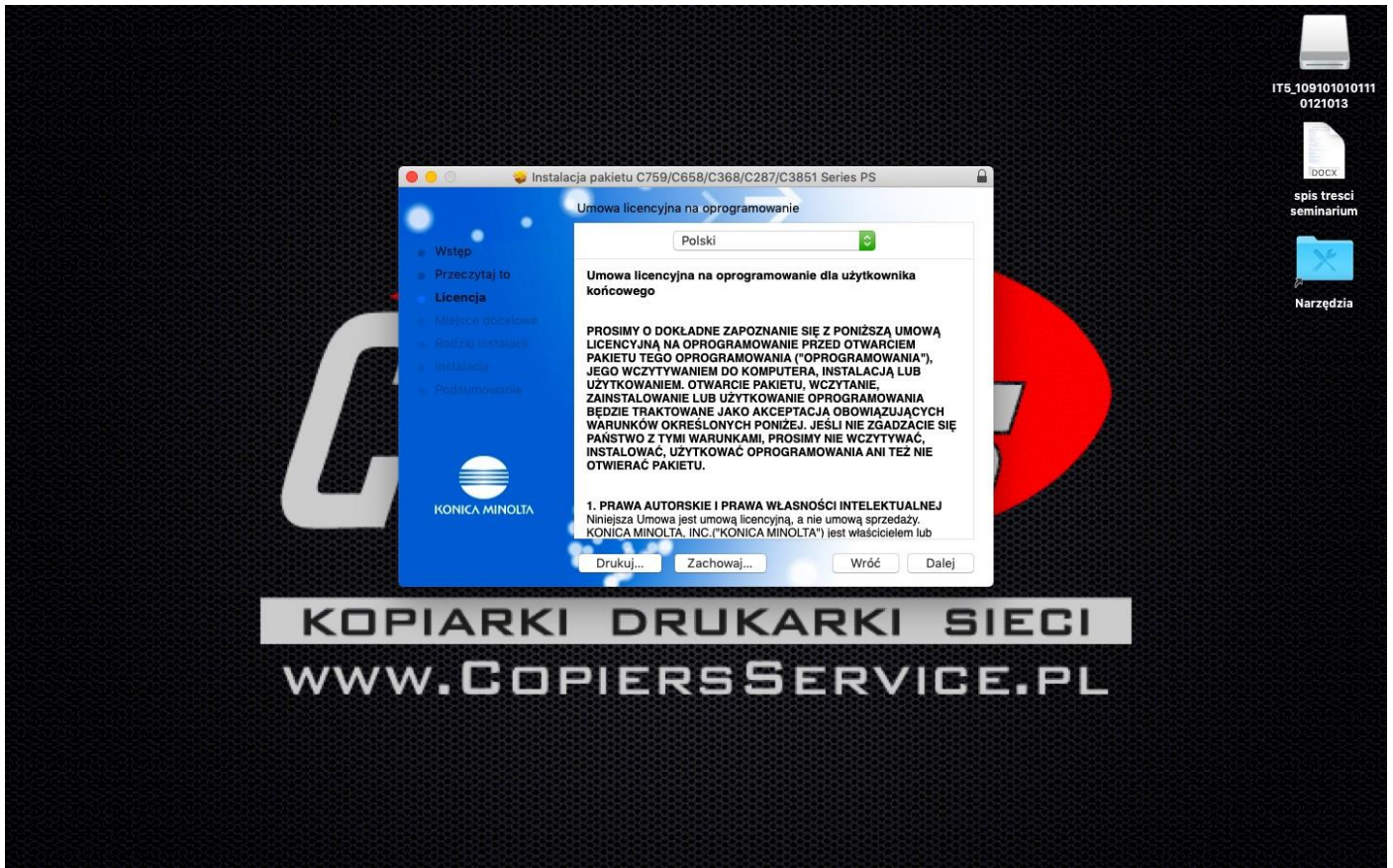


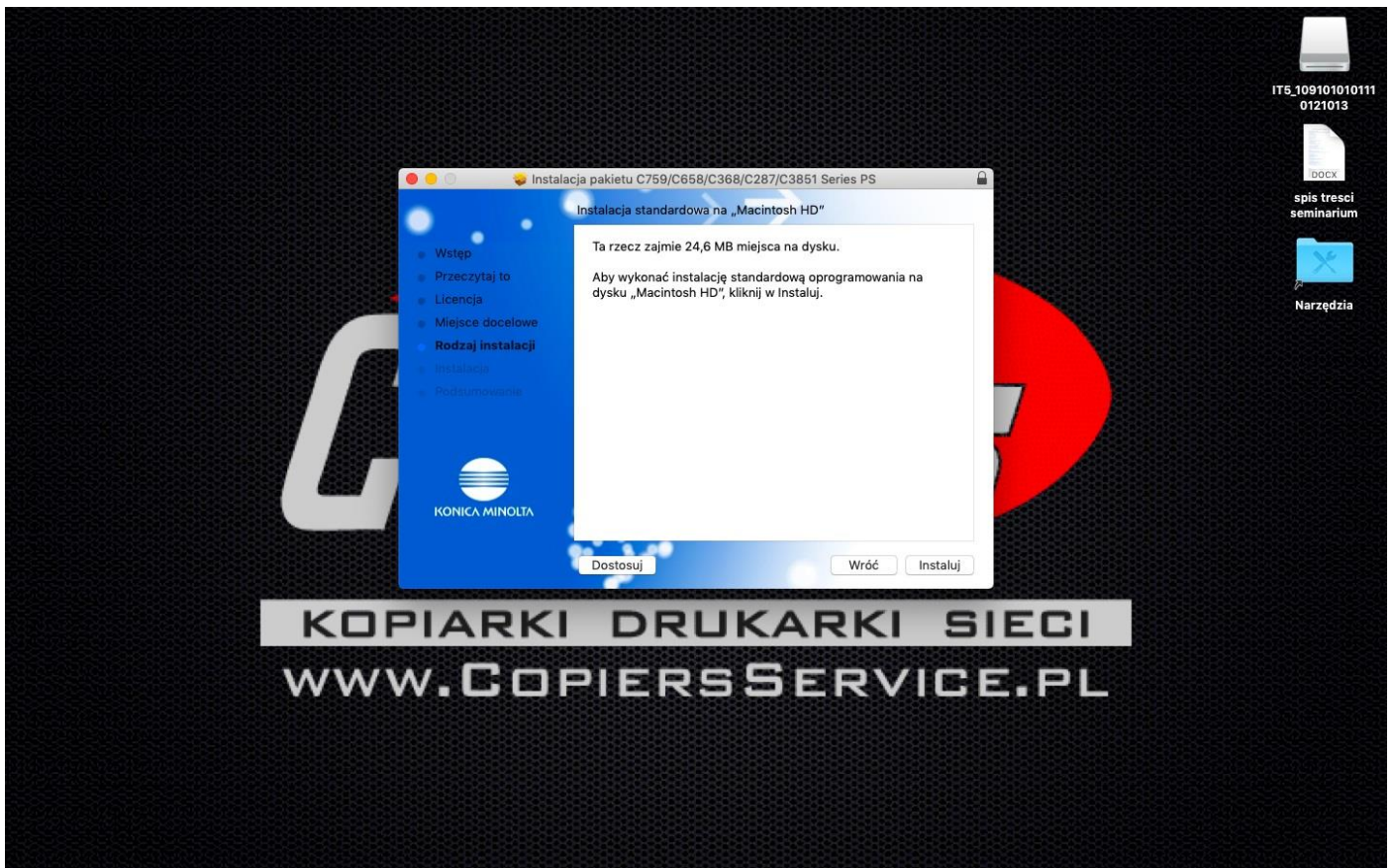
Wyszukujemy driver po otwarciu którego uruchomi się kreator instalacji drivera.



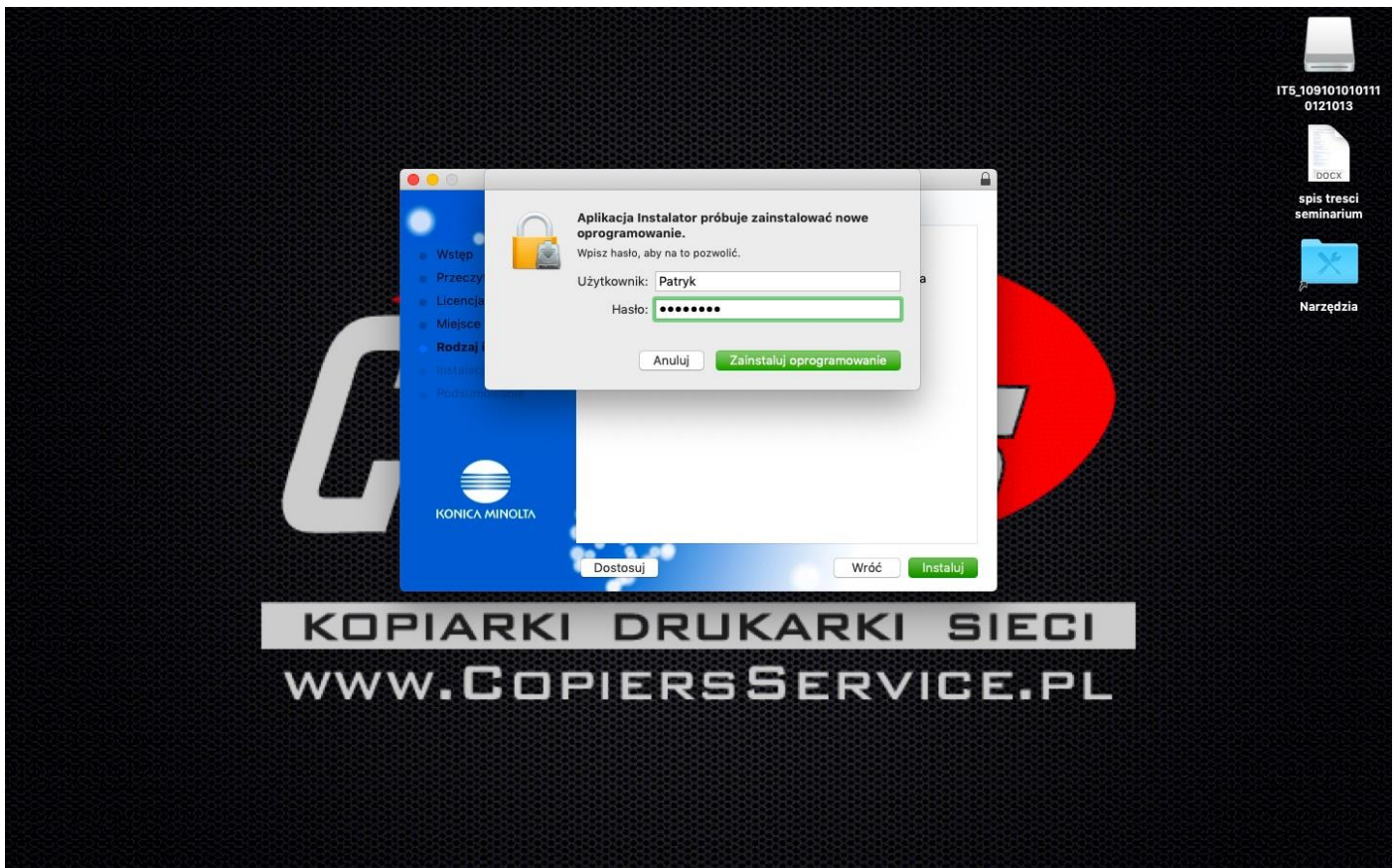
## Kreator instalacji drivera

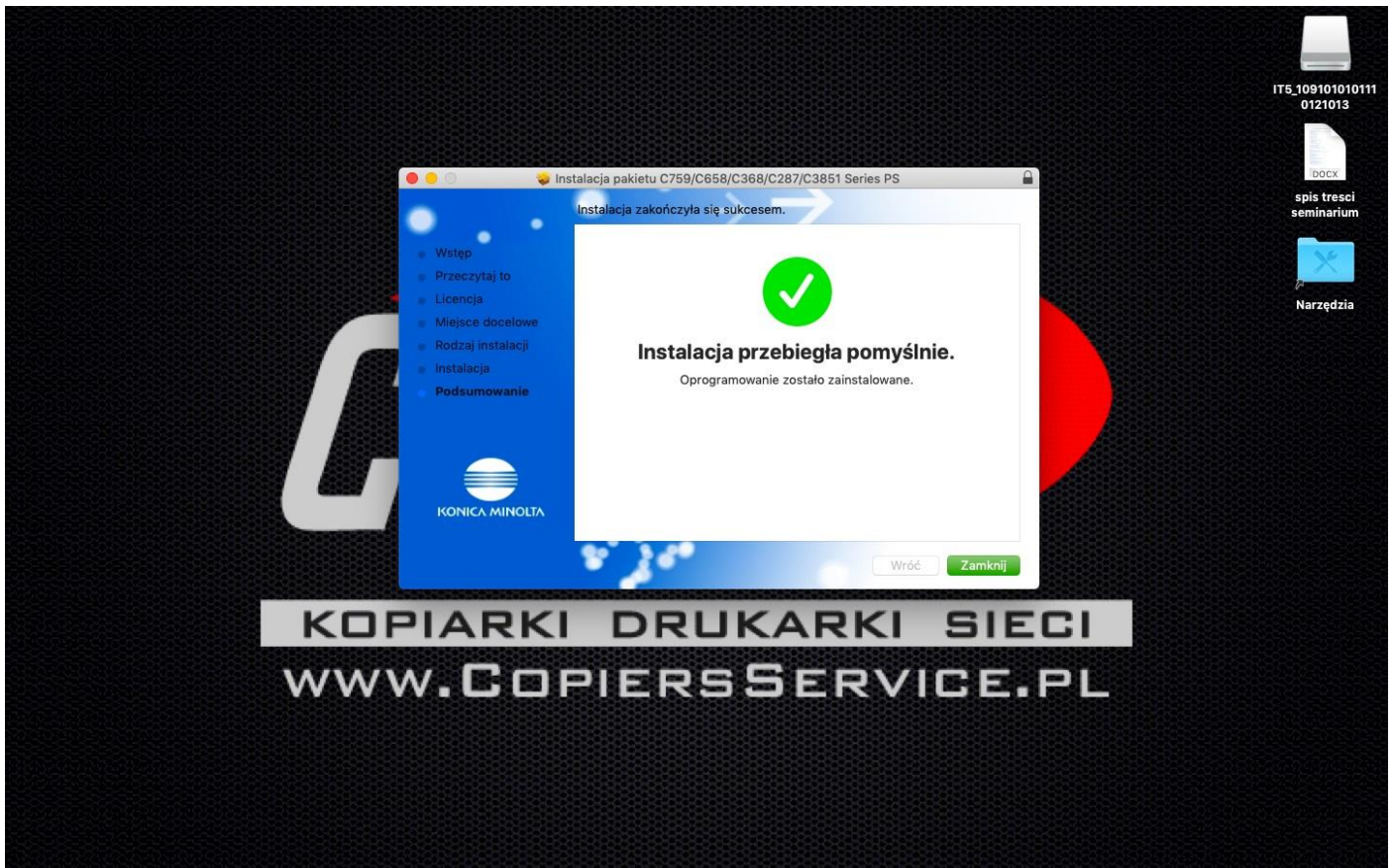






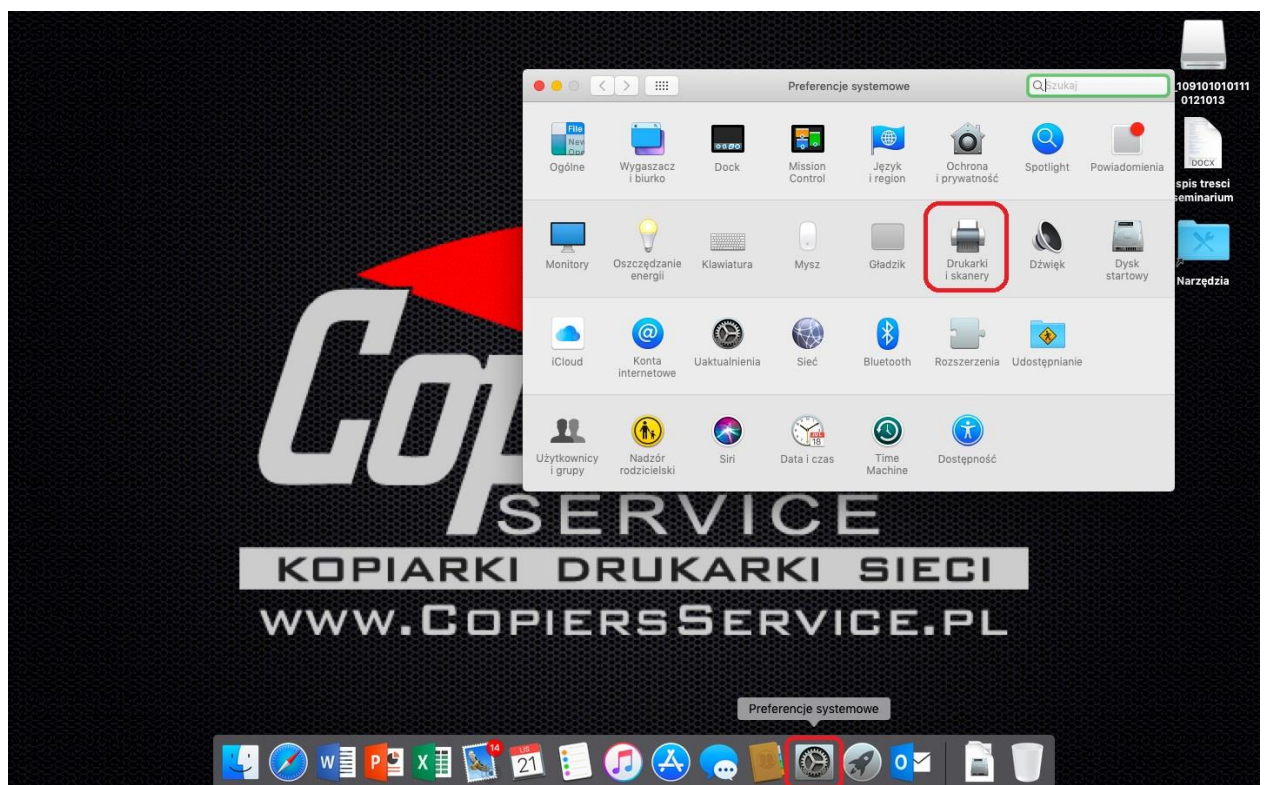
Autoryzujemy się aby zezwolić na instalację





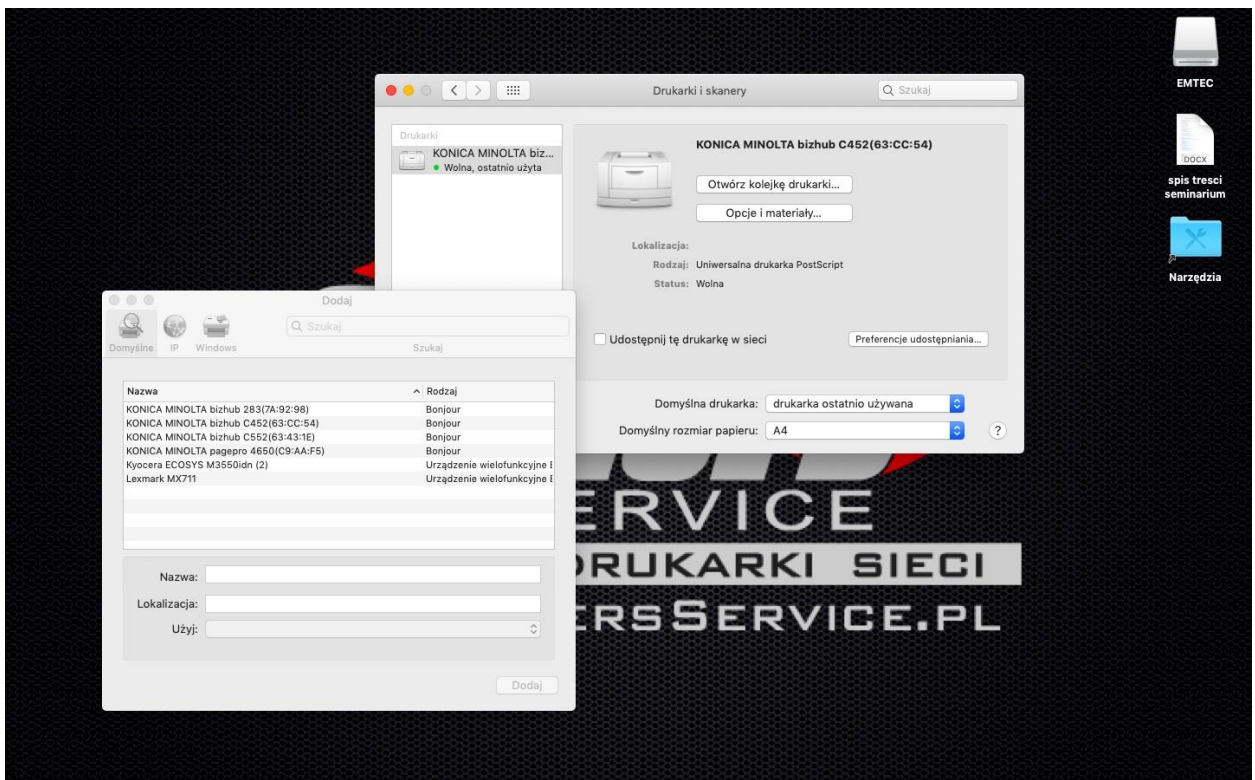
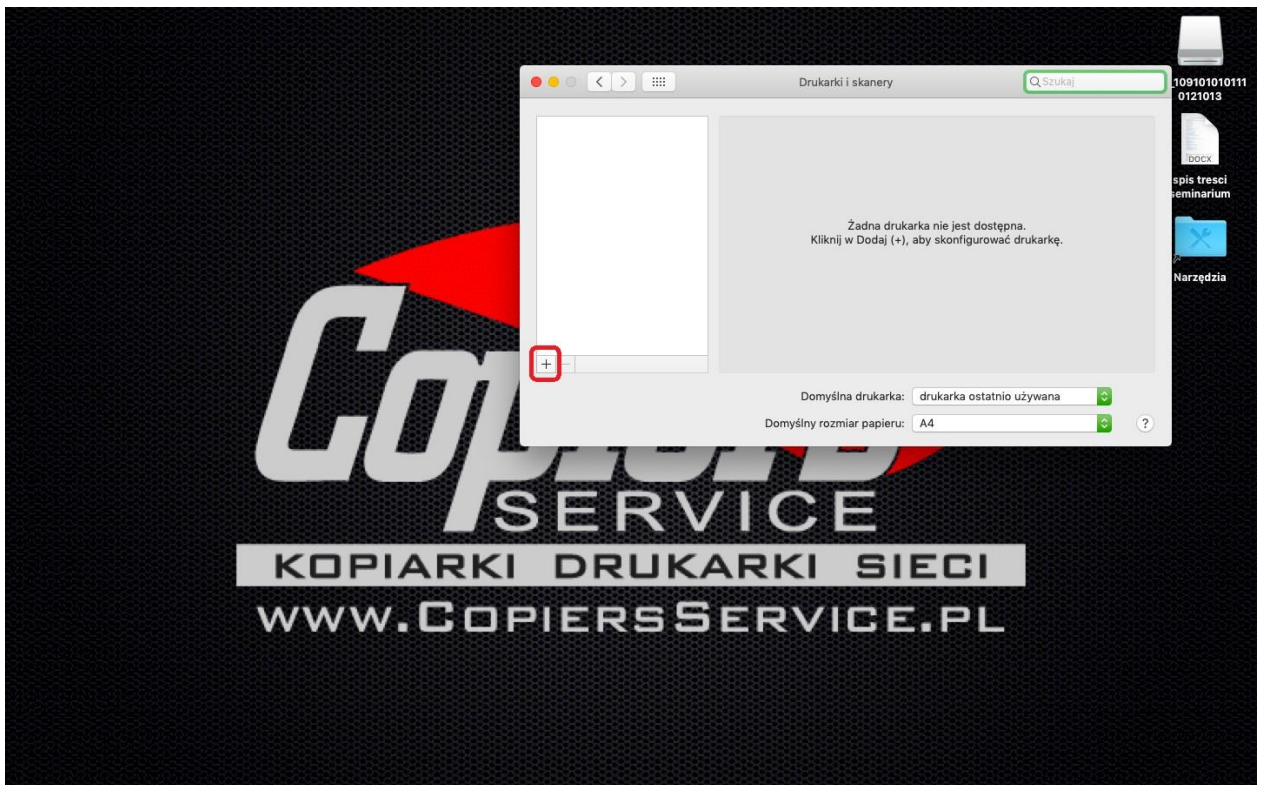
Po instalacji drivera dodajemy drukarkę

Wybieramy **Preferencje systemowe > Drukarki i Skanery**

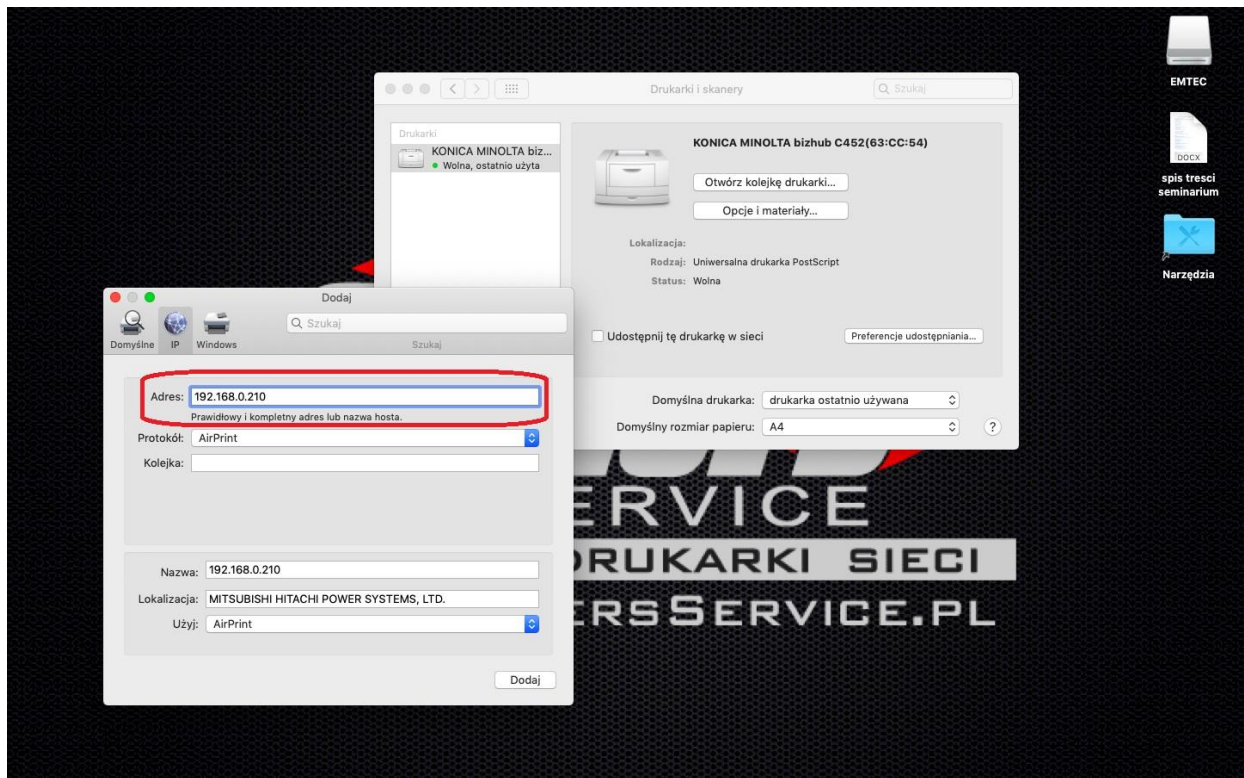




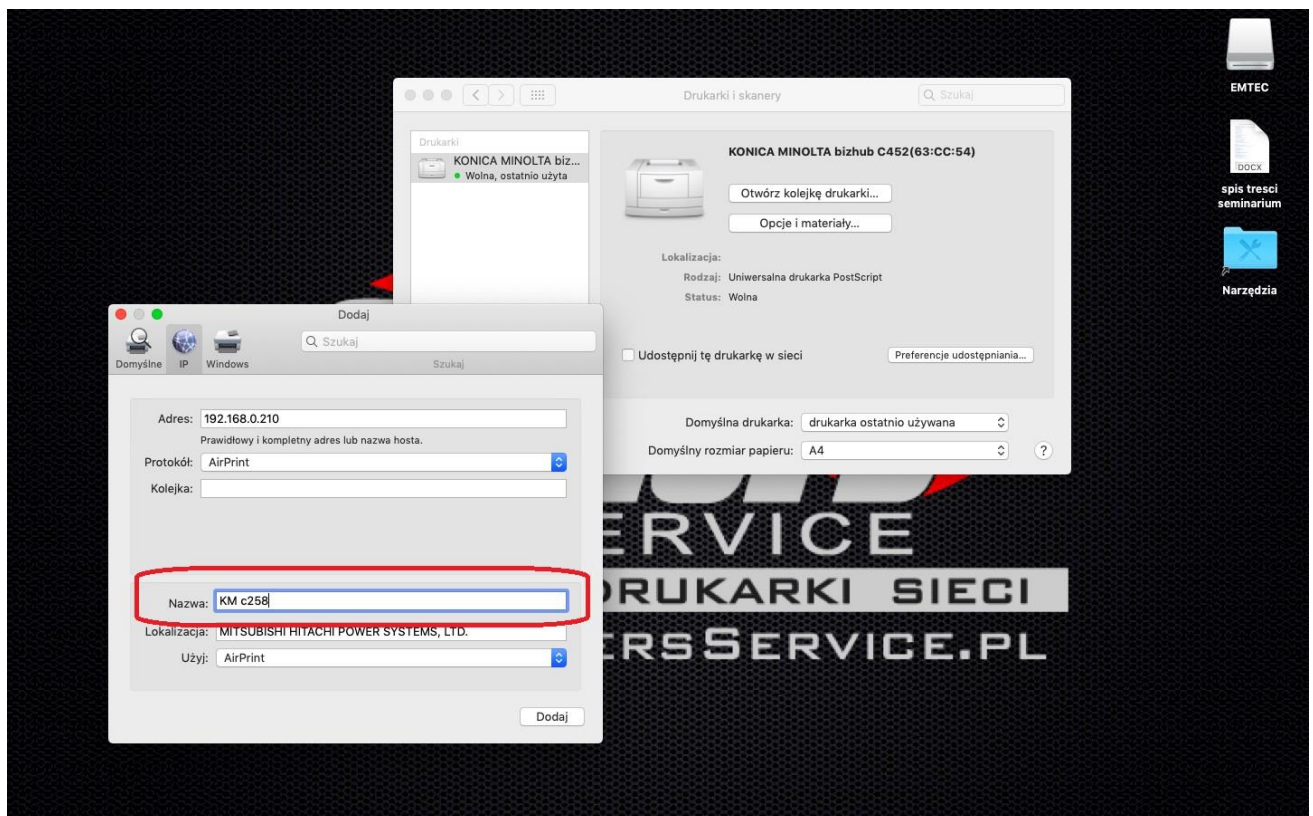
Dodaj „+”



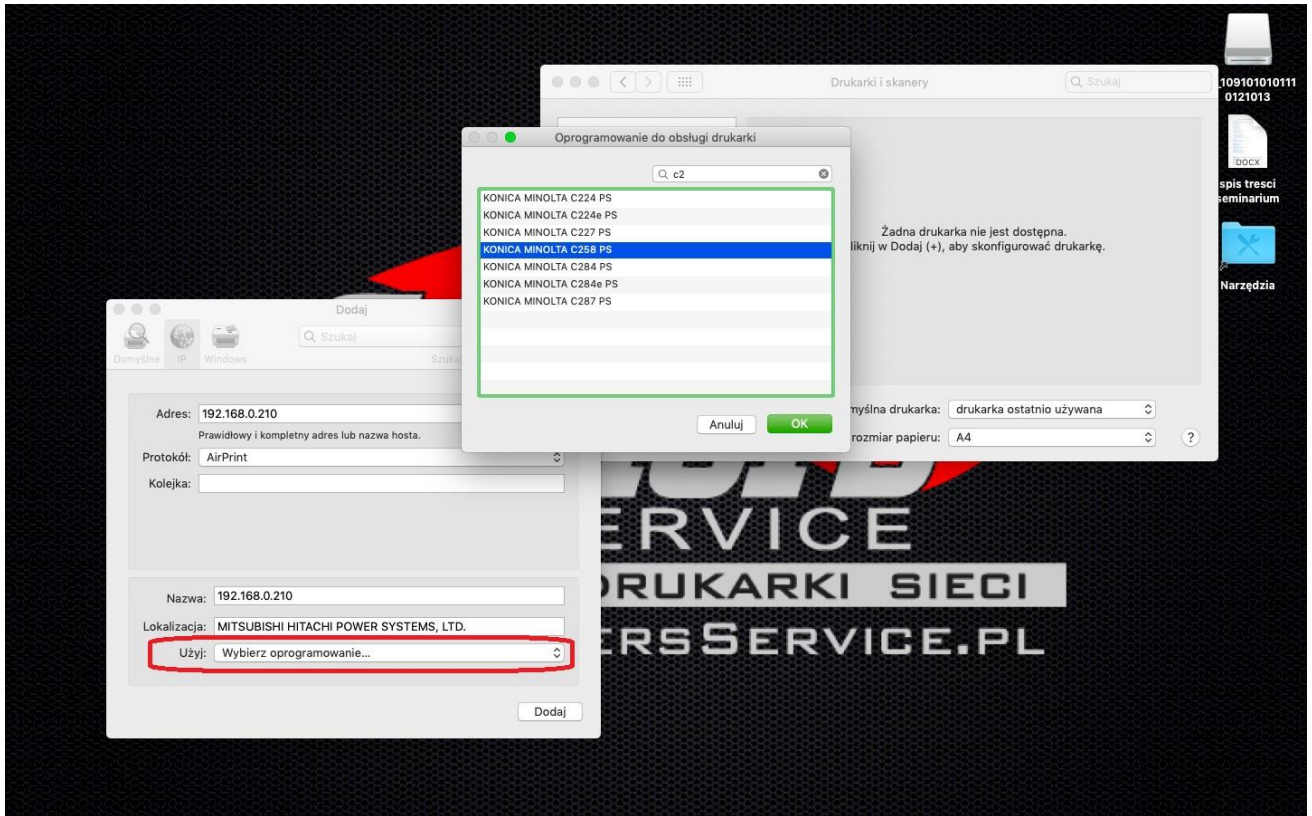
Jeśli nie ma naszego urządzenia w okienku wyszukanych/dostępnych urządzeń to wybieramy zakładkę IP i wpisujemy iP urządzenia (ip urządzenia znajdziemy przy kopiarce wybieramy **MENU > NARZEDZIE > Informacje o urządzeniu > Adres IP urządzenia**)



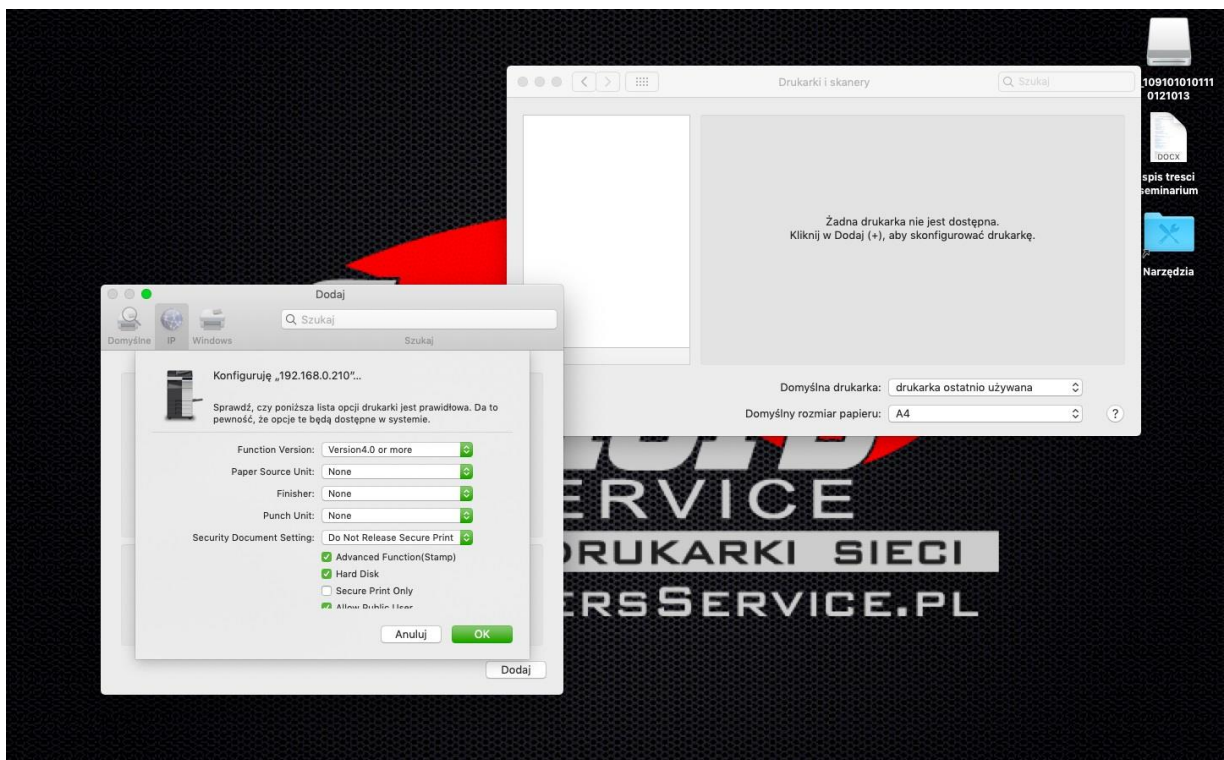
### Zmieniamy nazwę urządzenia



Następnie **Urzyj** : **Wybierz oprogramowanie...** i w okienku zacznij wpisywać model swojego urządzenia np.: **c258** i wybierz sterownik z listy



Potwierdź konfigurację urządzenia

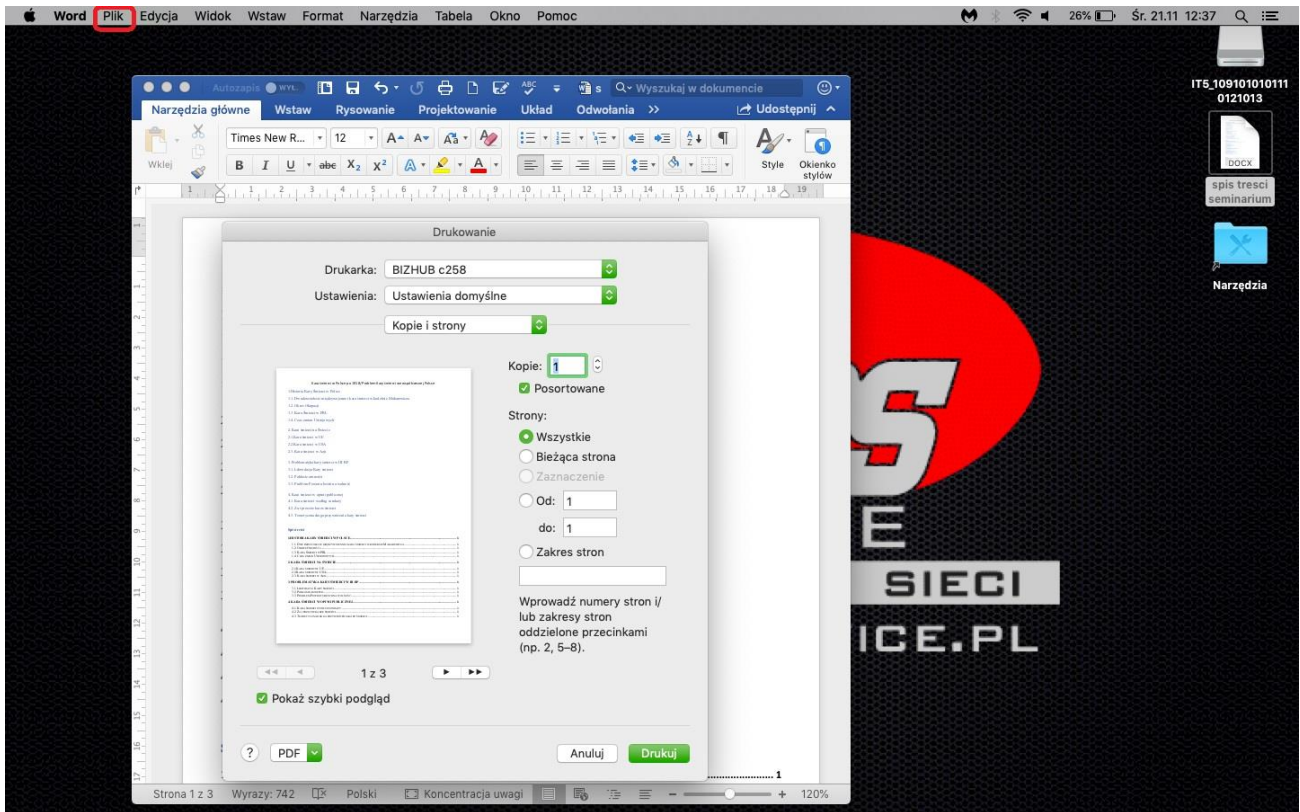


**DRUKARKA ZOSTAŁA ZAINSTALOWANA.**

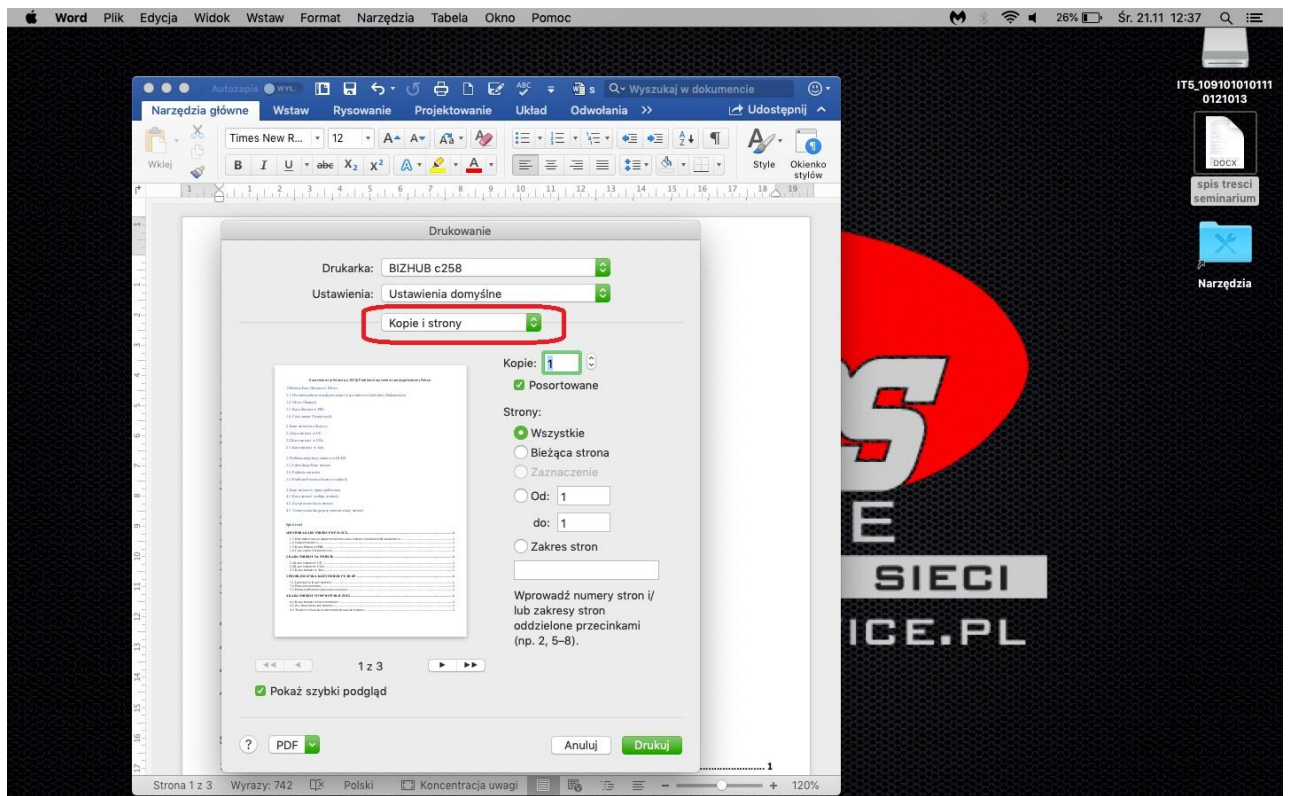
# Autoryzacja STEROWNIKA DRUKARKI

Jeśli na urządzeniu jest założona Autoryzacja należy w sterowniku drukarki wprowadzić dane autoryzacji.

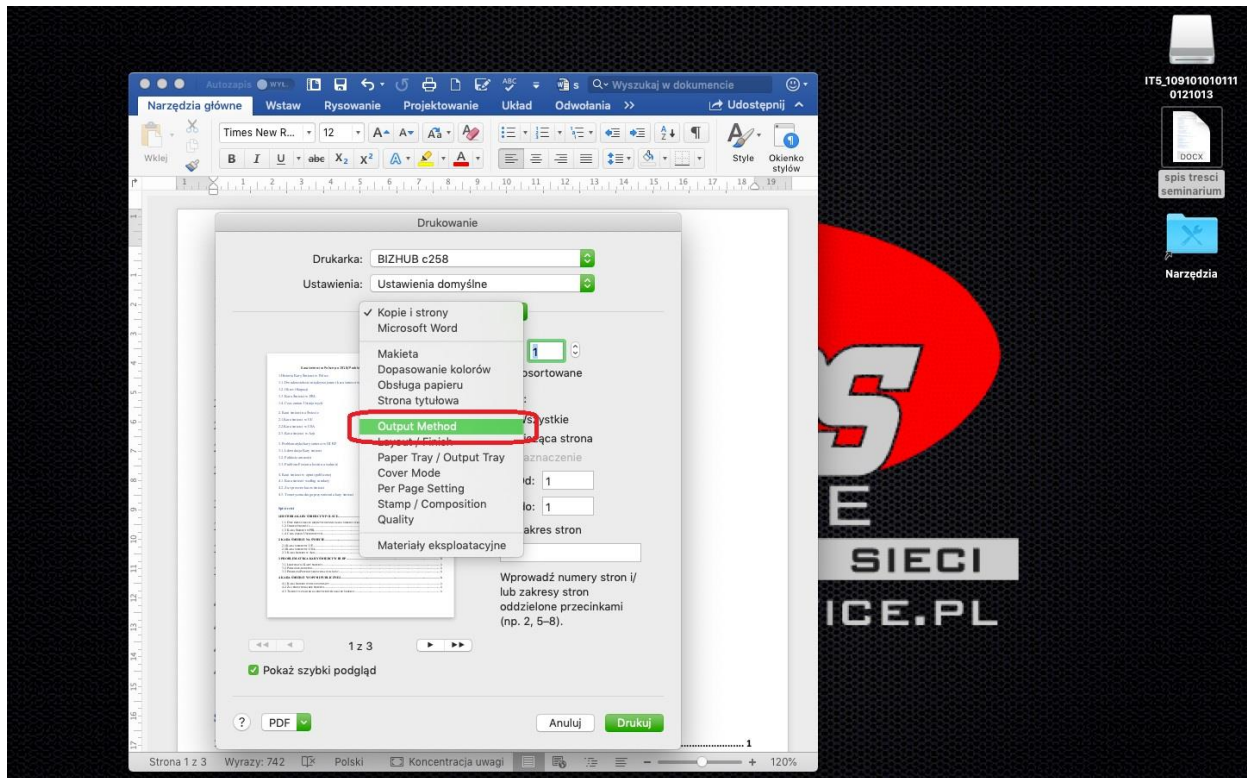
1. Otwieramy jakiś dokument do wydruku, następnie naciskamy **PLIK > DRUKUJ**



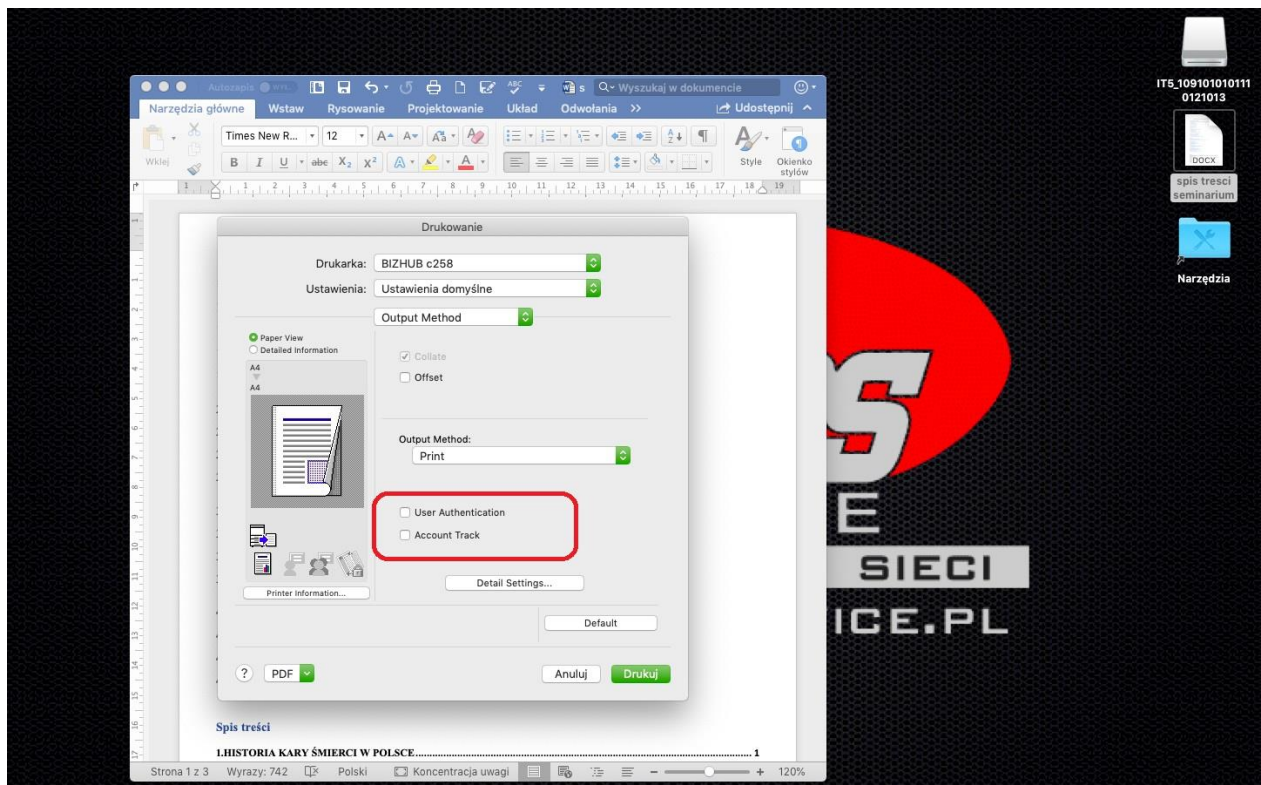
2. Rozwijamy listę kopie i strony



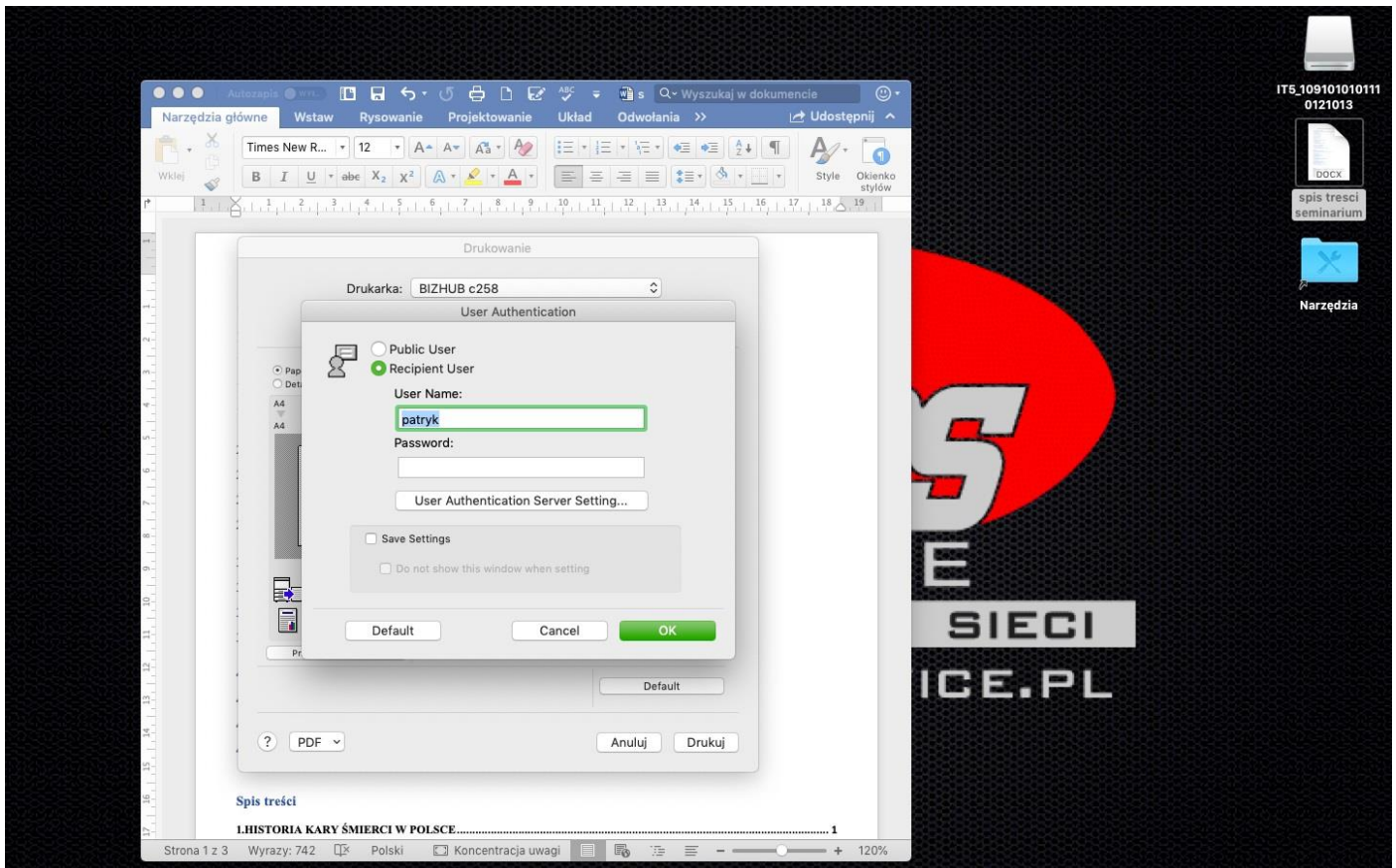
### 3. Wybieramy z listy Output Method



### 4. Wybieramy metodę autoryzacji zgodną z tą ustawioną na urządzeniu i zaznaczamy ją



5. Wpisujemy dane autoryzujące te same co na kopiarce np.:



KONIEC