

# ZAAWANSOWANE możliwości biznesowe

imageRUNNER ADVANCE  
seria kolorowych i czarno-  
białych urządzeń biurowych



you can

The Canon logo, consisting of the word "Canon" in its signature red, bold, sans-serif font, positioned in the bottom right corner of the advertisement.

**Canon**



20 lat temu trudno byłoby sobie wyobrazić nasz współczesny sposób pracy. Mamy elastyczne godziny pracy, możemy pracować w domu, mobilni pracownicy korzystają na zmianę z biur, a z zagranicznymi współpracownikami kontaktujemy się tak samo skutecznie, jakby przebywali z nami w tym samym pomieszczeniu. Współczesne firmy muszą umieć szybko reagować — nie tylko na wciąż zmieniające się wymagania klientów, ale też na dynamiczny rozwój technologii, która może im zapewnić przewagę konkurencyjną.

# Nowa generacja urządzeń imageRUNNER ADVANCE

## Sukces zależy od dostępności informacji

Często słyszymy powiedzenie, że informacja to władza. Współczesne, myślące przyszłościowo organizacje wiedzą jednak, że informacja sama w sobie nie stanowi jeszcze wartości. Chcąc odnosić sukcesy, firmy muszą być w stanie gromadzić informacje i niezwłocznie je prezentować. Muszą je szybko udostępniać odpowiednim odbiorcom i chronić przed osobami niepowołanymi. Właściwe zarządzanie informacją jest jednak poważnym wyzwaniem, ponieważ współczesna informacja ma rozmaite formy i znajduje się w różnych miejscach — na biurkach pracowników, w biurowych szafkach, ale także na serwerach w chmurze i w urządzeniach mobilnych.

Wyjątkowo często stosowanymi nośnikami informacji są obecnie dokumenty. Zarówno w formie elektronicznej, jak i papierowej wyrażają one emocje, prezentują pomysły, zawierają argumenty oraz przekazują wiedzę i wiadomości. Dlatego właśnie niezbędna jest platforma zarządzania drukowaniem i dokumentami, która umożliwi jak najefektywniejsze sterowanie ich obiegiem i wymianę informacji.

## Nowa generacja urządzeń imageRUNNER ADVANCE


imageRUNNER ADVANCE to inteligentna platforma komunikacji przy użyciu dokumentów. Została opracowana, aby wspierać firmy w osiąganiu celów oraz adaptacji do szybko zmieniających się warunków i wymagań. Platforma ta oferuje funkcje przydatne na każdym etapie obiegu dokumentów: od tworzenia przez zarządzanie i publikację po archiwizację, a jednocześnie spełnia wymagania firm w zakresie bezpieczeństwa i ochrony środowiska.

## Dla każdego środowiska pracy

Wszechstronna oferta urządzeń imageRUNNER ADVANCE zaspokaja potrzeby związane z obsługą dokumentów zarówno małych zespołów, jak i dużych działów lub firmowych drukarni. Modele z linii imageRUNNER ADVANCE są dostosowane do różnych wymagań w zakresie drukowania i skanowania: od kolorowego druku wysokiej jakości po wydajny druk czarno-biały o wysokim lub niskim wolumenie kopii.







Do roku 2020 na całym świecie powstanie **50** razy więcej informacji i **75** razy więcej zawierających je plików. Tymczasem liczba personelu IT zarządzającego danymi zwiększy się niecałe 1,5 raza.

Badanie „IDC Digital Universe Study” sponsorowane przez EMC, czerwiec 2011 r.

Pracownicy mobilni będą do roku 2015 stanowić **37,2%** ogólnej liczby zatrudnionych.

Prognoza „IDC Worldwide Mobile Worker Population 2011-2015 Forecast”, grudzień 2011 r.

# Nowy poziom produktywności

Ograniczone zasoby i napięte terminy zawsze budzą emocje podczas spotkań kadry kierowniczej. Kwestie te mieli na uwadze także projektanci urządzeń z serii imageRUNNER ADVANCE. Musieli oni znaleźć odpowiedź na pytanie, jak pomóc klientom w uzyskaniu większej skuteczności dzięki podniesieniu produktywności. Efektem tych przemyśleń jest seria urządzeń o imponujących możliwościach, które wykonują zadania jeszcze szybciej i łatwiej niż kiedykolwiek przedtem.

## Łatwa obsługa

Centralną rolę w każdym urządzeniu odgrywa duży interfejs użytkownika. Kolorowy ekran dotykowy o wysokiej rozdzielczości ułatwia wykonywanie wszelkich zadań, a chcąc zapewnić sobie jeszcze większą wygodę, można ustawić panel pod odpowiednim kątem. Intuicyjne menu o logicznej strukturze umożliwia łatwe wykonywanie zadań nawet początkującym użytkownikom. W razie potrzeby można też skorzystać z wbudowanego samouczka i pomocy.

Podstawą całej linii imageRUNNER ADVANCE jest wspólna platforma i zasady działania. Znając jedno urządzenie, można z powodzeniem używać też pozostałych, co ułatwia jednoczesne wdrożenia wielu urządzeń.

## Zaawansowane skanowanie dokumentów

Każde z urządzeń może pełnić rolę centrum skanowania dokumentów i digitalizacji ich obiegu przy użyciu wszechstronnych funkcji. Standardowo dostępna obsługa optycznego rozpoznawania znaków (OCR) oraz formatów Open XML pakietu Office — w tym programów PowerPoint i Word — umożliwia pobieranie i wielokrotne wykorzystywanie informacji z dokumentów papierowych w ramach dowolnego elektronicznego obiegu dokumentów. Czytniki obrazu skanujące jednocześnie dwie strony dokumentu umożliwiają wyjątkowo szybką pracę. Zeskanowane dokumenty można łatwo przesłać do wielu lokalizacji docelowych, takich jak poczta e-mail, faks, foldery, serwer FTP czy usługa Google Drive™.

Wbudowana platforma MEAP oraz internetowa platforma MEAP Web umożliwiają pełną optymalizację procesów i obiegu dokumentów. Wszystkie urządzenia z linii iR-ADV zapewniają ścisłą integrację z wszechstronnym oprogramowaniem firmy Canon i innych producentów, służącym do zarządzania wydrukami i informacjami.

## Obsługa mobilnego trybu pracy

Urządzenia imageRUNNER ADVANCE zapewniają obsługę mobilnego i elastycznego sposobu pracy, zwiększając efektywność pracowników. Wszechstronne aplikacje MEAP umożliwiają wydruk dokumentów z dowolnej aplikacji internetowej lub mobilnej z funkcjami usługi Google Cloud Print, a także skanowanie dokumentów do urządzeń iPhone, iPad i z systemem Android oraz ich drukowanie z urządzeń mobilnych. Dokumenty w wielu formatach można też drukować z dowolnych platform i na dowolnych urządzeniach przy użyciu funkcji scentralizowanego druku mobilnego rozwiązania uniFLOW firmy Canon.



**Canon, Inc.**

2013 Document Imaging Solutions  
Line of the Year

*Każde urządzenie z serii imageRUNNER ADVANCE oferuje duży, kolorowy ekran dotykowy o wysokiej rozdzielczości, który umożliwia intuicyjną obsługę.*





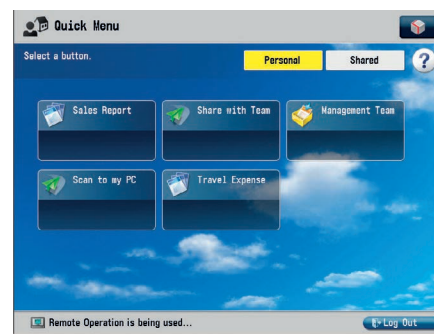
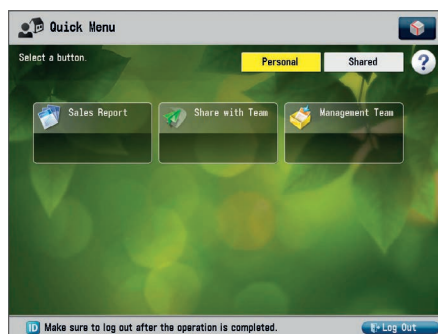
52% osób używających smartfonów do celów służbowych twierdzi, że nie może drukować ze swoich urządzeń, choć ta funkcja jest im potrzebna.

Raport „IDC Hardcopy Device Usage - Effect of Mobility On Print”, marzec 2011 r.



### Tworzenie własnych obiegów dokumentów

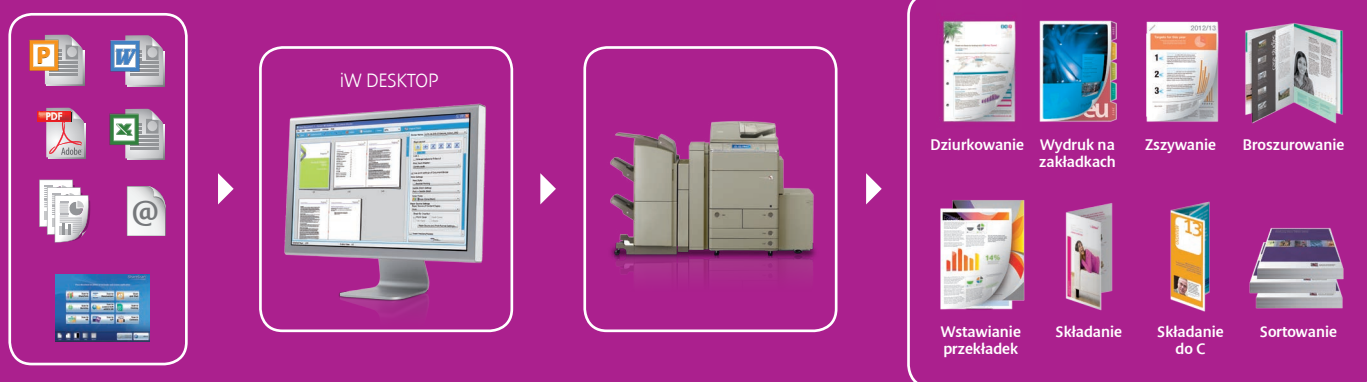
Każde urządzenie imageRUNNER ADVANCE opracowano z myślą o współpracy, ale też o osobistych potrzebach i wymaganiach użytkowników. Po zalogowaniu się użytkownicy widzą obszar roboczy, który mogą precyzyjnie dostosować do własnych potrzeb. W celu szybkiego i łatwego wykonywania takich zadań, jak skanowanie do aplikacji biznesowych lub wysyłanie dokumentów na adresy grupowe, można przypisać je do osobistych przycisków szybkiego dostępu. Dobierając własną tapetę oraz układ i rozmiar przycisków ekranu dotykowego, można zapewnić sobie niepowtarzalny charakter pracy z urządzeniem.



Wygląd ekranu można dostosować do potrzeb każdego użytkownika, a wygodę i produktywność można zwiększyć, konfigurując osobiste przepływy dokumentów.

# Komunikacja, która wyróżnia

Za pomocą programu iW Desktop można łatwo opracowywać profesjonalnie wykończone dokumenty, łącząc i edytując strony oraz pliki z różnych aplikacji.



## Profesjonalna publikacja dokumentów

Oprogramowanie iW Desktop firmy Canon nadaje nowy wymiar tworzeniu i publikacji dokumentów. Przeciągając i upuszczając, można łatwo łączyć i edytować pliki utworzone w różnych aplikacjach (takich jak Word i Excel). Następnie można użyć funkcji wykańczania docelowego dokumentu. Dzięki temu czas produkcji imponujących i profesjonalnie prezentujących się ofert handlowych, raportów, materiałów szkoleniowych oraz innych publikacji można liczyć teraz w minutach, a nie w godzinach.

Narzędzie imageRUNNER ADVANCE Quick Printing Tool umożliwia drukowanie, faksowanie i konwersję plików do formatu PDF bez otwierania aplikacji głównych ani sterownika drukarki, co również pozwala zaoszczędzić czas. Pliki PDF można kompresować, a różni użytkownicy mogą dodawać do nich komentarze, co upraszcza współpracę i procesy wydruków testowych.

## Dokumenty dla indywidualnych odbiorców

Funkcja wydruku ze zmiennymi danymi programu iW Desktop umożliwia łatwe i błyskawiczne tworzenie indywidualnych wersji dokumentów. W tym celu wystarczy przeciągnąć i upuścić na dokument pola ze zmiennym tekstem, a program iW Desktop utworzy indywidualne wersje na podstawie pliku programu Excel lub w formacie CSV.

## Integracja z pakietem Microsoft Office

Dopracowanym dokumentom pakietu Microsoft Office można szybko i łatwo nadać eleganckie wykończenie. Za pomocą paska narzędzi programu iW Desktop można stosować własne szablony wykańczania bezpośrednio w programach Microsoft Word, PowerPoint czy Excel. Dzięki temu wykończone dokumenty można uzyskać błyskawicznie, bez ręcznego dostosowywania ustawień sterownika drukarki.



Narzędzie iR-ADV  
Quick Printing Tool



Canon, Inc.

iW Desktop Quick Printing Tool  
Outstanding Achievement  
in Innovation

Skuteczna komunikacja umożliwia motywowanie i inspirowanie, wytyczanie kierunków oraz budowanie więzi z klientami. Platforma imageRUNNER ADVANCE ułatwia osiągnięcie tych celów, zapewniając wydruki o znakomitych kolorach i ostrości. Oferowane przez nią narzędzia pomagają w tworzeniu imponujących i profesjonalnie prezentujących się dokumentów biznesowych oraz materiałów marketingowych.

## '50% naszych klientów uważa, że ważnym czynnikiem powodzenia ich firmy jest produkcja estetycznych dokumentów o wysokiej jakości<sup>1</sup>

<sup>1</sup> Firma Canon zleciła przeprowadzenie ankiety niezależnej firmie RS specjalizującej się w badaniach rynkowych (tytuł roboczy: „Canon Office Insights”). W badaniu internetowym przeprowadzonym we wrześniu 2012 r. wzięło udział 1662 użytkowników końcowych i decydentów z różnych krajów Europy.

### Wysoka jakość druku

Wyjątkowej jakości można oczekiwać, drukując zarówno ważną ofertę handlową, jak i zwykły wewnętrzny e-mail. Specjalny bezolejowy toner, imponująca rozdzielczość 1200 dpi oraz zaawansowana kalibracja w czasie rzeczywistym to funkcje urządzeń imageRUNNER ADVANCE, które zapewniają najostrejsze wydruki czarno-białe i najżywsze barwy wydruków kolorowych.

### Wyjątkowa efektywność druku kolorowego

Klienci, którzy często drukują duże zadania z dużą ilością grafiki, docenią większą produktywność i zoptymalizowaną funkcjonalność, jaką zapewniają wydajne sterowniki Fiery produkowane przez branżowego lidera — firmę EFI. Sterowniki te obsługują jednocześnie język PostScript oraz kompletny obieg dokumentów w formacie PDF. Gwarantują też dokładność i spójność kolorów, co ma decydujące znaczenie dla projektantów i pracowników działów marketingu. Funkcje Fiery Variable Data Printing umożliwiają ponadto szybkie i efektywne tworzenie indywidualnych materiałów marketingowych, takich jak mailingi bezpośrednie czy materiały stosowane w kampaniach.







# Wysoki poziom integracji

Współczesne urządzenia wielofunkcyjne stanowią centrum komunikacji i wymiany informacji, czym różnią się znacznie od swoich poprzedników. Urządzenia z linii imageRUNNER ADVANCE usprawniają działalność firmy, integrując się płynnie ze stosowanymi w niej systemami i procesami, a ponadto są przygotowane do przyszłych wymagań.







### Płynna integracja

Urządzenia z serii imageRUNNER ADVANCE obsługują standardy branżowe, takie jak języki PCL i PostScript, a ponadto są zgodne ze standardami sieciowymi i procedurami bezpieczeństwa. Dzięki temu łatwo stają się w pełni funkcjonalnymi elementami sieci firmowej. Urządzenia te można także zintegrować z systemami ERP, takimi jak SAP, oraz drukować w środowiskach Linux/Unix i w starszych systemach operacyjnych.

Możliwa jest również integracja z systemami zewnętrznymi, takimi jak Adobe Rights Management i SharePoint, oraz usługami w chmurze, takimi jak Google Drive.

### Wspieranie działalności firmy

Wbudowana platforma MEAP umożliwia ścisłą integrację z różnymi efektywnymi rozwiązaniami do zarządzania skanowaniem i wydrukiem dokumentów, takimi jak uniFLOW, eCopy, Therefore, IRIS i inne.

Dzięki temu można łatwo dostosować środowisko imageRUNNER ADVANCE do wymagań własnej firmy lub branży.

### Zaawansowane zarządzanie urządzeniami

Narzędzia firmy Canon umożliwiają łatwe zarządzanie platformą imageRUNNER ADVANCE oraz jej konfigurację i rozbudowę — dotyczy to zarówno pojedynczych urządzeń, jak i większej ich grupy. Za pomocą narzędzia iWMC można sprawdzić stan urządzenia i materiałów eksploatacyjnych, odczytać wskazania liczników, a także zarządzać książkami adresowymi i sterownikami drukarek. W ramach jednego, łatwego procesu można błyskawicznie zaktualizować oprogramowanie firmware, konfigurację urządzeń i aplikacje — nie tylko w sieci lokalnej, ale i w skali międzynarodowej. Wszystkie te funkcje umożliwiają płynną i efektywną integrację z infrastrukturą firmy, ułatwiając jej codzienną działalność.



**Canon, Inc.**

2013 Document Imaging Solutions  
Line of the Year



# Zaawansowana kontrola kosztów

W naszym szybko zmieniającym się świecie firmy muszą zachowywać kontrolę nad procesami o znaczeniu krytycznym oraz utrzymywać koszty operacyjne na niskim poziomie. Urządzenia z serii imageRUNNER ADVANCE oferują wszystkie narzędzia potrzebne do kontroli nad drukowaniem i obiegiem dokumentów. Sprawdzają się one w zarówno międzynarodowych korporacjach, jak i małych firmach zatrudniających kilka osób.



**Canon, Inc.**  
Universal Login Manager  
Outstanding Achievement  
in Innovation

## Kontrola dostępu

Zdobywająca nagrody, bezserwerowa aplikacja Universal Login Manager umożliwi kontrolę dostępu do urządzeń przy użyciu lokalnego uwierzytelniania w urządzeniu lub usługi Active Directory. Uwierzytelnianie w urządzeniu może być w zależności od potrzeb proste lub zaawansowane — od dotknięcia na panelu urządzenia ikony czy zdjęcia przypisanych danej osobie po stosowanie kodów PIN, haseł i kart zbliżeniowych.

## Śledzenie i kontrolowanie aktywności

Aktywność użytkowników w organizacji można łatwo monitorować przy użyciu raportów, a na podstawie uzyskanych informacji można zidentyfikować potencjalne źródła oszczędności. W tym celu można na przykład zachęcać do częstszego stosowania druku dwustronnego lub czarno-białego. Wymagane działania można wdrożyć przy użyciu wbudowanego systemu zarządzania dostępem (Access Management System). Umożliwia on ograniczanie korzystania z określonych funkcji, takich jak skanowanie i wysyłanie lub kopiowanie i drukowanie w kolorze, na poziomie poszczególnych użytkowników. W ten sposób można kontrolować koszty i uzyskać dodatkowe zabezpieczenie urządzenia.

## Wszechstronna kontrola dzięki uniFLOW

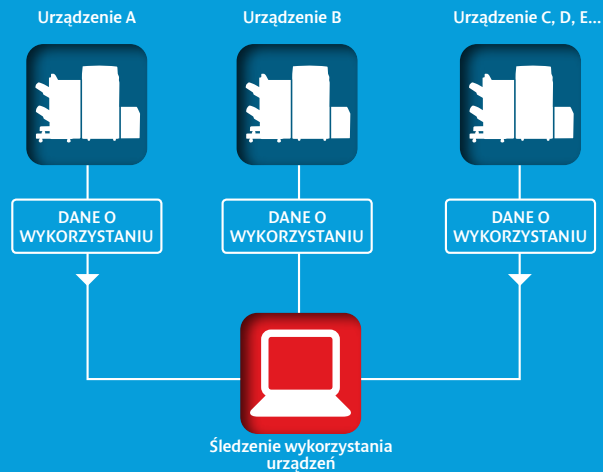
Firmy wymagające najwyższego poziomu kontroli mogą skonfigurować z urządzeniami imageRUNNER ADVANCE rozwiązanie uniFLOW firmy Canon. Udostępnia ono zaawansowane możliwości śledzenia i rozliczania kosztów, takie jak szczegółowe raporty oraz wybór centrum kosztów. Korzystając z inteligentnych funkcji przekierowywania, administratorzy mogą określić sposób drukowania dokumentów na podstawie wymaganych warunków. Ustawiając automatyczne przekierowywanie zadań drukowania do najwydajniejszego urządzenia w sieci, można też zmniejszyć ogólne koszty drukowania.



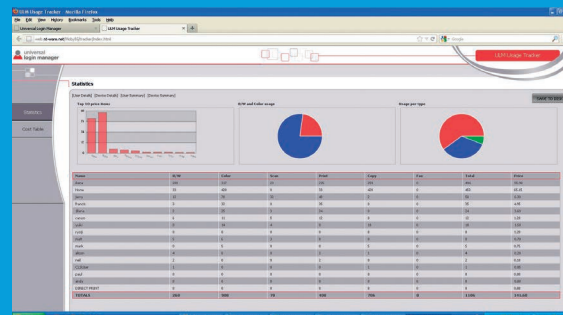
Organizacje, które aktywnie zarządzają swoimi drukarkami, kopiarkami, faksami i urządzeniami wielofunkcyjnymi, mogą zaoszczędzić od **10%** do **30%** kosztów drukowania.

Raport „Cost-Cutting Initiatives for Office Printing”,  
Gartner, czerwiec 2012 r.

Do urządzenia imageRUNNER ADVANCE można logować się przy użyciu łatwo dostosowywanego ekranu z logo i innymi informacjami firmowymi, a także stosowanych w budynku kart dostępu.



Z urządzeń imageRUNNER ADVANCE można pobierać podstawową statystykę ich wykorzystania, a następnie generować raporty dotyczące poszczególnych urządzeń lub użytkowników.



Raport aplikacji Universal Login Manager

## Wielofunkcyjna współpraca

imageRUNNER ADVANCE to inteligentne urządzenia wielofunkcyjne, które umożliwiają ekonomiczną i łatwą współpracę oraz komunikację przy użyciu dokumentów, zastępując wiele osobnych urządzeń. W celu zwiększenia efektywności można udostępnić poszczególne funkcje jednego urządzenia (na przykład faks, książki adresowe lub Advanced Space) pozostałym urządzeniom w konfiguracji klient-serwer.

## Redukcja przestoju i niezawodność

W świadczeniu najwyższej klasy usług konserwacyjnych pomagają serwisantom różne wbudowane narzędzia. Funkcje zdalnego monitorowania i diagnostyki usług eMaintenance umożliwiają zarządzanie zapasami tonera i łatwe ich uzupełnianie, a także automatyczne gromadzenie dokładnych wskazań liczników. Dzięki zdalnej diagnostyce, obsłudze zdarzeń i zarządzaniu okresem eksploatacji części można unikać przestoju i szybko dokonywać napraw.

Wszystkie te funkcje sprzyjają nieprzerwanej dostępności urządzeń, zmniejszają obciążenie pracowników działu IT i administracji, a także pomagają uzyskać maksymalny zwrot z inwestycji.

! Czy wiesz, że **33%** pracowników biurowych widziało informacje poufne pozostawione na drukarkach i kopiarkach?

A close-up photograph of a hand using a lock pick to open a door lock. The hand is positioned on the left, with the pick inserted into the keyhole of a silver door handle. The background is a dark wood-grain door. The image is partially obscured by a white curved shape on the right side.

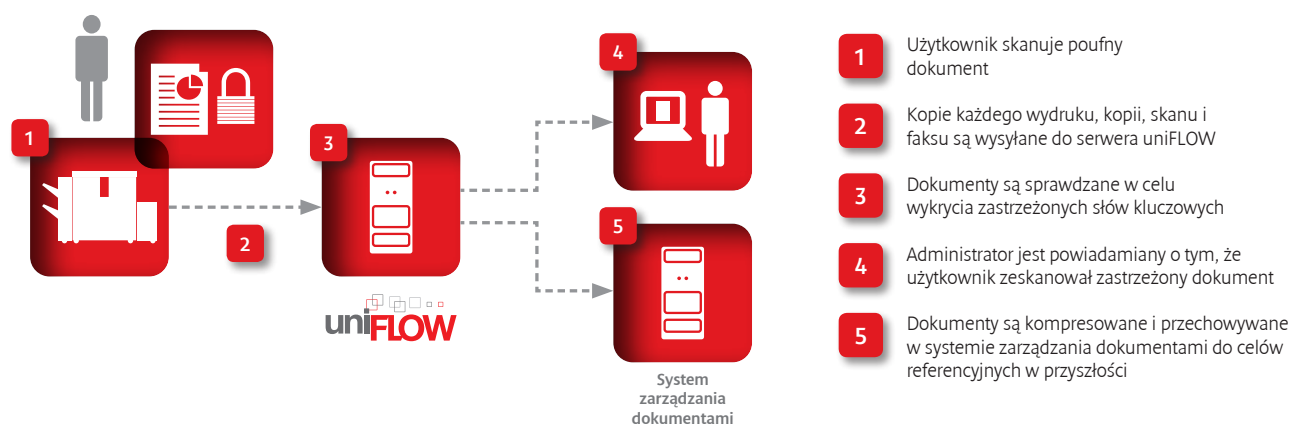
## Najnowocześniejsze zabezpieczenia

Powszechnie znane jest powiedzenie, że najcenniejszym zasobem organizacji są ludzie. W świecie cyfrowym opinia ta jest jednak kwestionowana — sukces firmy zależy od informacji oraz reagowania na związane z nimi możliwości. Ochrona tego zasobu jest szczególnie istotna w dzisiejszych czasach, gdy rolę centrów informacji pełnią urządzenia wielofunkcyjne, a bezpieczeństwo danych staje się sprawą krytyczną. Platforma imageRUNNER ADVANCE oferuje w tym zakresie liczne funkcje chroniące poufność informacji.



**70%** respondentów badania przeprowadzonego niedawno przez firmę Quocirca miało do czynienia z co najmniej jednym przypadkowym naruszeniem bezpieczeństwa danych związanym z drukowaniem.

Specjalne rozwiązanie firmy Canon do ochrony przed wyciekami informacji umożliwia monitorowanie materiałów drukowanych, kopiowanych i skanowanych przy użyciu urządzenia wielofunkcyjnego. Uniemożliwia ono ponadto nieupoważnionym osobom drukowanie i skanowanie dokumentów zawierających informacje poufne, zwiększając pewność co do bezpieczeństwa ważnych danych.



### Bezpieczeństwo w sieci

Urządzenia imageRUNNER ADVANCE standardowo obsługują zbiór protokołów IPsec, zapewniając poufność i bezpieczeństwo informacji przesyłanych przez sieć przy użyciu protokołu IP. Urządzenie można skonfigurować tak, by mogły się z nim kontaktować jedynie urządzenia o określonych adresach IP lub MAC — na przykład serwer druku — a pozostały ruch sieciowy jest blokowany. Skonfigurować można także filtry adresów IP do komunikacji wychodzącej, dzięki czemu informacje nie trafią do niepowołanych osób, a protokół SSL chroni dane przesyłane przez sieć przy użyciu mocnego szyfrowania.



### Bezpieczeństwo urządzeń

Bezpieczeństwo urządzeń imageRUNNER ADVANCE można zwiększyć, kontrolując do nich dostęp przy użyciu aplikacji Universal Login Manager. Dodatkową ochronę informacji przechowywanych w urządzeniu zapewniają liczne inne funkcje. Przy użyciu standardowej funkcji usuwania danych można ustawić usuwanie wszystkich danych z pamięci urządzenia po zakończeniu zadania. W celu ochrony danych można je szyfrować za pomocą opcjonalnego zestawu o potwierdzonej certyfikatem zgodności z wymaganiami Common Criteria. Dysk twardy można ponadto zabezpieczyć, wyjmując go i przechowując w bezpiecznym miejscu po godzinach pracy.

### Poufność

Funkcja bezpiecznego druku udostępnia poufne dokumenty dopiero po wprowadzeniu odpowiedniego kodu PIN ustawionego przez właściciela dokumentu w sterowniku drukarki. Zapobiega to gromadzeniu się poufnych dokumentów na tacy wyjściowej. Skrzynki pocztowe urządzeń można zabezpieczać kodem PIN, ograniczając dostęp do nich osobom nieupoważnionym. Rozwiązanie uniFLOW firmy Canon zapewnia funkcję „My print anywhere”. Zwiększa ona bezpieczeństwo i elastyczność pracy, umożliwiając użytkownikom uwierzytelnianie, a następnie odbiór zadań z dowolnego urządzenia w sieci.

### Bezpieczeństwo dokumentów

Opcja blokady skanowania ogranicza możliwość kopiowania, wysyłania i faksowania dokumentów osobom nieupoważnionym, a także pomaga w śledzeniu miejsca pochodzenia dokumentów. Kopiowanie poufnych dokumentów utrudniają także zabezpieczające znaki wodne. Autentyczność dokumentów można zagwarantować przy użyciu podpisów użytkownika i urządzenia, a pliki PDF z zeskanowaną zawartością można zabezpieczyć hasłem przed wysłaniem z urządzenia.

### Ochrona przed wyciekami informacji

Firma Canon oferuje pierwsze w branży rozwiązanie do ochrony przed wyciekami informacji — uniFLOW SAM Express Server. Umożliwia ono monitorowanie wszelkich czynności związanych z drukowaniem, faksowaniem, skanowaniem i kopiowaniem w firmie oraz przyznawanie lub odmowę dostępu do nich na podstawie reguł.

# Ekologiczny punkt odniesienia

W obecnej sytuacji rynkowej ważne jest podejmowanie właściwych decyzji, które okażą się trafne także w przyszłości. Progresywne podejście do tworzenia rozwiązań imageRUNNER ADVANCE stanowi wcielenie tej filozofii. Jest to seria urządzeń wyróżniających się rozsądnymi kosztami zakupu, ekonomiczną eksploatacją, wysokim poziomem kontroli oraz nowym standardem troski o środowisko naturalne.

## Wydajność energetyczna

Zastosowana w całej serii urządzeń imageRUNNER ADVANCE technologia utrwalania na żądanie (On-Demand Fixing) firmy Canon umożliwia szybkie i energooszczędne uruchamianie urządzenia. Urządzenia imageRUNNER ADVANCE zapobiegają marnowaniu energii dzięki automatycznym wyłącznikom czasowym. Mogą one wyłączać urządzenia po pewnym okresie bezczynności lub na zakończenie dnia albo tygodnia pracy.

## Wyznaczanie standardów

Nagradzane urządzenia imageRUNNER ADVANCE osiągają wiodące w swojej klasie wskaźniki typowego zużycia energii elektrycznej (Typical Electricity Consumption, TEC)\*. W trybie uśpienia zużycie energii spada do poziomu zaledwie 1 W, a w celu zapewnienia lepszego środowiska pracy zredukowano poziom hałasu generowanego przez urządzenia i akcesoria.

\*Zgodnie z definicją określoną przez ENERGY STAR (<http://www.eu-energystar.org>)

## Odpowiedzialne postępowanie

Aby uzyskać profesjonalny wydruk, oszczędzając jednocześnie papier, można łatwo drukować po obu stronach arkusza. Funkcja bezpiecznego drukowania umożliwia przechowywanie dokumentów do czasu, gdy użytkownicy mogą je zabrać z urządzenia, co zapobiega stratom spowodowanym przez zapomniane wydruki, pozostawione w tacach wyjściowych.

## Ekologiczna konstrukcja

Do budowy każdego urządzenia użyto materiały z odzysku oraz bioplastiki pochodzenia roślinnego. Emisję dwutlenku węgla zredukowano dzięki zastosowaniu bardziej ekologicznych materiałów i konstrukcji, a także procesu produkcyjnego, w którym priorytetowe znaczenie ma minimalizacja negatywnego wpływu na środowisko naturalne.



Canon, Inc.

A3 MFP Line of the Year Award  
for Energy Efficiency





# imageRUNNER ADVANCE seria biurowych urządzeń kolorowych



## imageRUNNER ADVANCE C250i/C350i/C351iF

Inteligentne, wydajne i kompaktowe urządzenia wielofunkcyjne zapewniające wysokiej jakości kolorowe wydruki oraz usprawnienie obiegu dokumentów i zabezpieczenie poufnych informacji. Doskonałe narzędzia pracy dla grup roboczych i działów firm.

Drukowanie, kopiowanie, skanowanie, wysyłanie, faks\*

Standardowy (z odwracaniem)  
50 arkuszy

C250i: do 25 obr./min (jednostronne), do 9 obr./min (dwustronne)  
C350i/C351iF: do 35 obr./min (jednostronne), do 11 obr./min (dwustronne)

C250i	C350i/C351iF
25 stron/min (Cz.-b./kolor)	35 stron/min (Cz.-b./kolor)

34 s (tryb normalny)  
10 s (tryb szybkiego uruchamiania)

C250i: 8,4 s cz.-b./10,5 s kolor  
C350i/C351iF: 5,9 s monochromatyczne / 7,4 s kolorowe

Kolorowy ekran dotykowy LCD TFT WVGA o przekątnej 17,8 cm (7 cali)

C250i/C350i: 650 arkuszy, C351iF: 2300 arkuszy

2300 arkuszy

maks. A4

Kasety: od 60 do 163 g/m<sup>2</sup>. Taca podajnika uniwersalnego: od 60 do 220 g/m<sup>2</sup>

Wydruk dwustronny: od 60 do 163 g/m<sup>2</sup>

UFR II, PCL5/6  
W standardzie Genuine Adobe PS3

1,66 GHz

2 GB pamięci i 160 GB dysku twardego (80 GB miejsca do wykorzystania)

Ethernet (1000BaseT/100Base-TX/10Base-T), USB 2.0 Hi-Speed

1 W lub mniej

1,5 kW

Finiszer zszywający

## Seria imageRUNNER ADVANCE C2200

Urządzenia z serii imageRUNNER ADVANCE C2200 umożliwiają wysokiej jakości komunikację w kolorze, zajmując jednocześnie niewiele miejsca. Dzięki takim zaletom, jak łatwość integracji z infrastrukturą firmy, funkcjom zabezpieczeń i kontroli kosztów, a także najwyższej klasie wydajności energetycznej, jest to świetna propozycja dla małych grup roboczych.

Drukowanie, kopiowanie\*, skanowanie\*, wysyłanie\*\*, opcjonalne faksowanie

Opcjonalnie (z odwracaniem)  
50 arkuszy

51 obr./min (skanowanie jednostronne)  
19,6 obr./min (skanowanie dwustronne)

C2220L/i	C2225i	C2230i
20 stron/min (Cz.-b./kolor)	25 stron/min (Cz.-b./kolor)	30 stron/min (Cz.-b./kolor)

34 s (tryb normalny)  
10 s (tryb szybkiego uruchamiania)

Cz.-b. 5,9 s  
Kolor 8,9 s

Uchylny kolorowy ekran dotykowy WVGA o przekątnej 17,8 cm (7 cali)

1170 arkuszy

2270 arkuszy

Maks. A3 i SRA3

Kasety: od 64 do 163 g/m<sup>2</sup>, wielofunkcyjna taca: od 64 do 220 g/m<sup>2</sup>

UFR II, PCL5/6,  
Język Genuine Adobe PS3 jako opcja (język PCL jest opcjonalny w C2220L, PS jest niedostępny w C2220L)

1,67 GHz

2 GB pamięci RAM i dysk twardego 160 GB (80 GB miejsca do wykorzystania)  
C2220L: 2 GB pamięci RAM i 4 GB pamięci flash

Ethernet (1000BaseT/100Base-TX/10Base-T), USB 2.0

0,8 W

1,5 kW

Finiszer wewnętrzny  
Finiszer zszywający  
Finiszer broszurujący

<b>Funkcje podstawowe</b>	
<b>Czytnik/podajnik dokumentów</b>	
<b>Szybkość skanowania (A4, 300 dpi)</b>	
<b>Szybkość kopiowania/drukowania w formacie A4</b>	
<b>Czas rozgrzewania</b>	
<b>Czas wydruku pierwszej strony</b>	
<b>Interfejs użytkownika</b>	
<b>Standardowa pojemność papieru</b>	
<b>Maksymalna pojemność papieru</b>	
<b>Format papieru</b>	
<b>Gramatury papieru</b>	
<b>Język obsługi drukarki</b>	
<b>Procesor</b>	
<b>Pamięć/dysk twardego</b>	
<b>Interfejs</b>	
<b>Zużycie energii w trybie uśpienia</b>	
<b>Maksymalne zużycie energii</b>	
<b>Opcje wykańczania</b>	

\* Standard w C351iF

\* Wymagany czytnik obrazów. Dostępna jest również wersja oferująca tylko druk.

\*\* Wysyłanie w C2220L jest opcjonalne



Dzięki urządzeniom imageRUNNER ADVANCE można pracować szybciej i skuteczniej niż kiedykolwiek przedtem. Umożliwiają one wymianę ważnych informacji ze współpracownikami, tworzenie przekonujących raportów do przedłożenia zarządowi, a także produkcję profesjonalnych kolorowych prezentacji i materiałów handlowych w celu pozyskania nowych klientów.



### Seria imageRUNNER ADVANCE C5200

To wszechstronne centrum komunikacji umożliwia łatwą integrację z infrastrukturą, bezpieczeństwo informacji, kontrolę kosztów i niewielki wpływ na środowisko naturalne, dzięki czemu stanowi atrakcyjne rozwiązanie dla intensywnie pracujących biur.

Drukowanie, kopiowanie\*, skanowanie\*, wysyłanie\*, opcjonalne faksowanie

Opcjonalnie (dostępny jednorzędowy i z odwracaniem)  
150 arkuszy/100 arkuszy

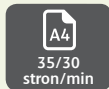
Do 75 obr./min (skanowanie jednostronne)  
Do 120 obr./min (skanowanie dwustronne)

C5235i

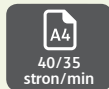
C5240i

C5250/i

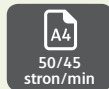
C5255/i



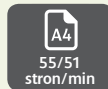
(Cz.-b./kolor)



(Cz.-b./kolor)



(Cz.-b./kolor)



(Cz.-b./kolor)

31 s (tryb normalny)  
7 s (tryb szybkiego uruchamiania)

C5235i: 5,4 s cz.-b./8,1 s kolor

C5240i: 5,4 s cz.-b./8,1 s kolor

C5250/i: 3,9 s cz.-b./6,0 s kolor

C5255/i: 3,9 s cz.-b./6,0 s kolor

Uchylny kolorowy ekran dotykowy TFT SVGA o przekątnej 21,3 cm (8,4 cala)

1200 arkuszy

5000 arkuszy

Maks. A3 i SRA3

Kasety: od 52 do 220 g/m<sup>2</sup>,  
wielofunkcyjna taca: od 52 do 256 g/m<sup>2</sup>

UFR II  
PCL 5/6 (standard w modelach „i”, opcja w pozostałych)  
Adobe PS3 (standard w modelach C5250i/C5255i, opcja w pozostałych)  
Opcjonalne sterowniki Fiery EFI

1,8 Ghz

2,5 GB pamięci RAM i dysk twardy 320 GB  
(160 GB miejsca do wykorzystania)

Ethernet (1000BaseT/100Base-TX/10Base-T), USB 2.0

0,8 W

1,8 kW (51/45 stron/min), 1,5 kW (35/30 stron/min)

Finisz wewnątrz  
Finisz zszywający  
Finisz broszurujący  
Opcja dziurkacza 2-, 4- i 2/4-otwory

### Seria imageRUNNER ADVANCE C7200

Urządzenia pozwolą dotrzymać nawet najbardziej napiętych terminów, zapewniając wysoką wydajność i jakość oraz profesjonalne wykończenie dokumentów. Dzięki skutecznym zabezpieczeniom i niezrównanym zaletom ekologicznym jest to inwestycja, która sprawdzi się także w przyszłości.

Drukowanie, kopiowanie\*, skanowanie\*, wysyłanie\*, opcjonalne faksowanie

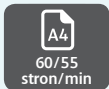
Opcjonalnie (jeden przebieg)  
300 arkuszy

120 obr./min (skanowanie jednostronne)  
200/140 obr./min (skanowanie dwustronne, cz.-b./kolor)

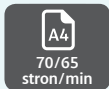
C7260i

C7270i

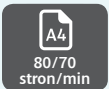
C7280i



(Cz.-b./kolor)



(Cz.-b./kolor)



(Cz.-b./kolor)

31 s (tryb normalny)  
7 s (tryb szybkiego uruchamiania)

C7260i: 4,9 s cz.-b./6,6 s kolor

C7270i: 4,9 s cz.-b./6,6 s kolor

C7280i: 4,4 s cz.-b./6,0 s kolor

Kolorowy ekran dotykowy TFT SVGA o przekątnej 21,3 cm (8,4 cala)  
Opcjonalny kolorowy ekran dotykowy TFT SVGA o przekątnej 26,4 cm (10,4 cala)

3400 arkuszy

C7260i: 6900 arkuszy

C7270i: 6900 arkuszy

C7280i: 9300 arkuszy

Maks. A3 i SRA3

Kasety: od 52 do 220 g/m<sup>2</sup>,  
wielofunkcyjna taca: od 52 do 300 g/m<sup>2</sup>

UFR II, PLC 5/6  
Język Genuine Adobe PS3 jako opcja  
Opcjonalne sterowniki Fiery EFI

1,8 Ghz

2,5 GB pamięci RAM i dysk twardy 320 GB  
(160 GB miejsca do wykorzystania)

Ethernet (1000BaseT/100Base-TX/10Base-T), USB 2.0

0,9 W

C7260i/7270i: 2 kW/2,5 kW lub mniej  
C7280i: 2,5 kW

**C7260i, C7270i:**  
Finisz zszywający  
Finisz broszurujący  
Opcja dziurkacza 2-, 4- i 2/4-otwory  
Moduł do wstawiania/składania dokumentów

**C7280i:**  
Finisz zszywający  
Finisz broszurujący  
Moduł do wstawiania dokumentów  
Opcja dziurkacza 2-, 4- i 2/4-otwory  
Profesjonalny dziurkacz  
Moduł do składania papieru  
Moduł do przycinania krawędzi

# imageRUNNER ADVANCE

## seria czarno-białych urządzeń biurowych



<b>Funkcje podstawowe</b>
<b>Czytnik/podajnik dokumentów</b>
<b>Szybkość skanowania (A4, 300 dpi)</b>
<b>Szybkość kopiowania/drukowania w formacie A4</b>
<b>Czas rozgrzewania</b>
<b>Czas wydruku pierwszej strony</b>
<b>Interfejs użytkownika</b>
<b>Standardowa pojemność papieru</b>
<b>Maksymalna pojemność papieru</b>
<b>Format papieru</b>
<b>Gramatury papieru</b>
<b>Język obsługi drukarki</b>
<b>Procesor</b>
<b>Pamięć/dysk twardy</b>
<b>Interfejs</b>
<b>Zużycie energii w trybie uśpienia</b>
<b>Maksymalne zużycie energii</b>
<b>Opcje wykańczania</b>

Seria imageRUNNER ADVANCE 500i/400i	
	Kompaktowe urządzenia imageRUNNER ADVANCE oferują intensywnie pracującym zespołom i działom efektywny druk czarno-biały oraz inteligentne funkcje obsługi dokumentów. W ten sposób optymalizują obieg dokumentów, zapewniają oszczędność pieniędzy i chronią poufne informacje.
	Drukowanie, kopiowanie, skanowanie, wysyłanie, opcjonalne faksowanie
	Standardowy dupleks (z odwracaniem) 100 arkuszy
	Do 50 obr./min (skanowanie jednostronne) Do 32 obr./min (skanowanie dwustronne)
	500i: 50 stron/min 400i: 40 stron/min
	34 s (tryb normalny) 10 s (tryb szybkiego uruchamiania)
	500i: 5,0 s 400i: 5,0 s
	Kolorowy ekran dotykowy LCD TFT WVGA o przekątnej 17,8 cm (7 cali)
	650 arkuszy
	2300 arkuszy
	Maks. A4
	Kasety: od 64 do 105 g/m <sup>2</sup> , Taca wielofunkcyjna: od 64 do 128 g/m <sup>2</sup> , Wydruk dwustronny: od 91 do 105 g/m <sup>2</sup>
	UFR II, PCL5e/6 Język Genuine Adobe PS3 w standardzie
	1,66 Ghz
	1,5 GB pamięci/ Dysk twardy 160 GB (80 GB miejsca do wykorzystania)
	Ethernet (1000BaseT/100Base-TX/10Base-T) USB 2.0 Hi-Speed
	1 W lub mniej
	1,6 kW
	Finisz zszywający

Seria imageRUNNER ADVANCE 4200	
	Wydajny druk oraz inteligentne funkcje obsługi dokumentów dla intensywnie pracujących zespołów i działów.
	Drukowanie, kopiowanie*, skanowanie*, wysyłanie*, opcjonalne faksowanie
	Opcjonalnie (z odwracaniem) 100 arkuszy
	Do 51 obr./min (skanowanie jednostronne) Do 17 obr./min (skanowanie dwustronne)
	4225i: 25 stron/min 4235i: 35 stron/min 4245i: 45 stron/min 4251i: 51 stron/min
	24 s lub mniej (tryb normalny) 10 s (tryb szybkiego uruchamiania)
	4225i: 5,2 s 4235i: 3,8 s 4245i: 3,8 s 4251i: 3,7 s
	Kolorowy ekran dotykowy TFT SVGA o przekątnej 21,3 cm (8,4 cala)
	1180 arkuszy
	4980 arkuszy
	Maks. A3
	Kasety: od 60 do 128 g/m <sup>2</sup> , Taca wielofunkcyjna: od 52 do 220 g/m <sup>2</sup> , Wydruk dwustronny od 52 do 128g/m <sup>2</sup>
	UFR II, PCL5e/6 Język Genuine Adobe PS3 jako opcja
	1,8 Ghz
	1 GB + 256 MB (plus opcjonalnie 512 MB) Standardowo dysk twardy 160 GB
	Ethernet (1000BaseT/100 Base-TX/10Base-T), USB 2.0
	1 W lub mniej
	1,5 kW
	Finisz wewnętrzny Finisz zszywający Finisz broszurujący Opcja dziurkacza 2 i 2/4 otwory (wewnętrzne i zewnętrzne)

\* Wymagany czytnik obrazów. Dostępna jest wersja oferująca tylko druk.



Modułowa konstrukcja umożliwia skuteczne dostosowanie każdego urządzenia do specyficznych wymagań i infrastruktury klientów.



### Seria imageRUNNER ADVANCE 6200

Oferując szybkie i wydajne drukowanie czarno-białe w wymagających środowiskach biurowych, te inteligentne urządzenia wielofunkcyjne usprawniają obieg dokumentów, zabezpieczają poufne informacje zapewniają zgodność z normami ochrony środowiska.

Drukowanie, kopiowanie\*, skanowanie\*, wysyłanie\*, opcjonalne faksowanie

Opcjonalny duplex (jeden przebieg)  
300 arkuszy

120/85 obr./min (skanowanie jednostronne)  
200/100 obr./min (skanowanie dwustronne)

6255i: 55 stron/min  
6265i: 65 stron/min  
6275i: 75 stron/min

30 s (tryb normalny)  
7 s (tryb szybkiego uruchamiania)

6255i: 3,3 s  
6265i: 3,3 s  
6275i: 3,1 s

Kolorowy ekran dotykowy TFT SVGA o przekątnej 21,3 cm (8,4 cala)  
Opcjonalny pionowy kolorowy ekran dotykowy TFT SVGA o przekątnej 26,4 cm (10,4 cala)

4200 arkuszy

7700 arkuszy

Maks. A3

Kasety: od 52 do 220 g/m<sup>2</sup>, wielofunkcyjna taca: od 52 do 256 g/m<sup>2</sup>

UFR II, PCL5e/6  
Język Genuine Adobe PS3 jako opcja  
Opcjonalny sterownik Fiery EFI

1,8 Ghz

2 GB pamięci RAM (możliwość rozbudowy do 2,5 GB) i  
Dysk twardy 160 GB (160 GB miejsca do wykorzystania)

Ethernet (1000Base-T/100Base-TX/10Base-T),  
USB 2.0

1 W lub mniej

2,4 kW

Finisz zszywający  
Finisz broszurujący  
Opcja dziurkacza 2-, 4- i 2/4-otwory  
Moduł do wstawiania/składania dokumentów





## Nagrody



**Canon, Inc.**  
Universal Login Manager  
Outstanding Achievement  
in Innovation



**Canon, Inc.**  
2013 Document Imaging Solutions  
Line of the Year



**Canon, Inc.**  
iW Desktop Quick Printing Tool  
Outstanding Achievement  
in Innovation



**Canon, Inc.**  
A3 MFP Line of the Year Award  
for Energy Efficiency

Zwiększ  
potencjał swojej  
firmy dzięki  
rozwiązaniom  
imageRUNNER  
ADVANCE

## Oprogramowanie i rozwiązania



## Certyfikaty i zgodność ze standardami



Wszelkie obrazy w niniejszej broszurze mają jedynie charakter poglądowy. Wszelkie dane techniczne mogą ulec zmianie bez powiadomienia. Wszelkie nazwy firm oraz produktów są znakami towarowymi lub zastrzeżonymi znakami towarowymi odpowiednich producentów na rynkach i na terenie krajów, gdzie prowadzą działalność.

Canon Inc.  
canon.com

Canon Europe  
canon-europe.com

Canon Polska Sp. z o.o.  
ul. Gottlieba Daimlera 2  
02-460 Warszawa  
tel. +48 22 430 60 00  
canon.pl

**Canon**

Polish edition  
© Canon Europa N.V., 2014